

Guía de Conexión WiFi móvil en Infinitem

- [Windows 8](#)
- [Windows 7](#)
- [Windows XP](#)
- [Mac OS X](#)
- [Linux](#)
- [Mac IOS \(iPhone, iPad\)](#)
- [Android](#)

Guía de Conexión WiFi móvil en infinitem

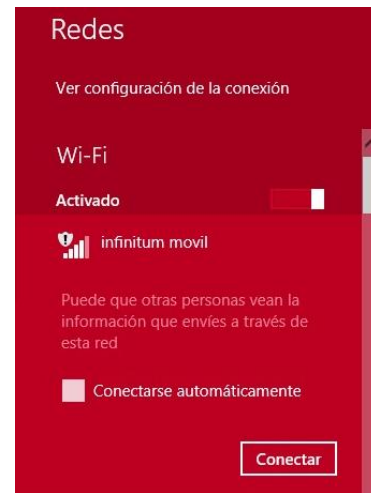
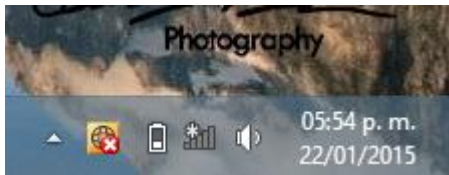
El servicio de **WiFi móvil en infinitem** puede ser utilizado en una gran variedad de dispositivos inalámbricos basados en la tecnología Wi-Fi.

Al ser Cliente infinitem tienes beneficios gratis como este servicio con el que puedes conectarte a la red inalámbrica de Telmex en miles de sitios públicos en México.

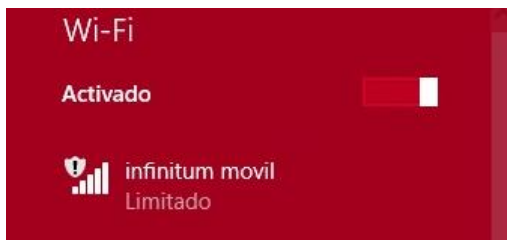
A continuación se encuentran los sencillos pasos que debes realizar para conectarte.

Windows 8

- 1) Para visualizar las redes inalámbricas detectadas, da clic sobre el icono **Conexiones de Red Inalámbricas** que se encuentra sobre la barra de tareas a un costado del reloj.
- 2) Una vez listadas las redes detectadas, selecciona **infinitem movil** y da clic en **Conectar**.



- 3) Espera a que se establezca la conexión. El estado de la red aparecerá temporalmente como: **Limitado**, esto cambiara a **Conectado** cuando completes tu validación de usuario y contraseña descrito en el siguiente paso.



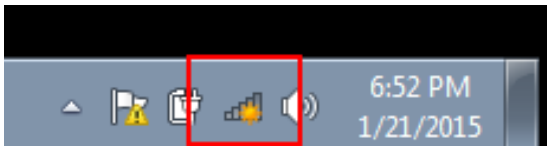
- 4) Una vez establecida la conexión al servicio **WiFi móvil en infinitem**, ingresa al navegador y autentícate utilizando tu **usuario y contraseña de Infinitem**.



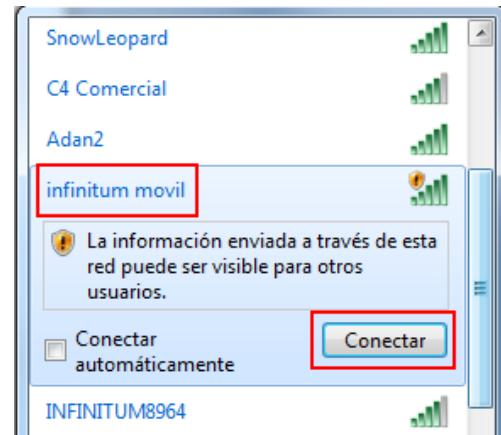
Una vez realizado esto podrás navegar en **WiFi móvil en Infinitem**, tu mejor conexión.

Windows 7

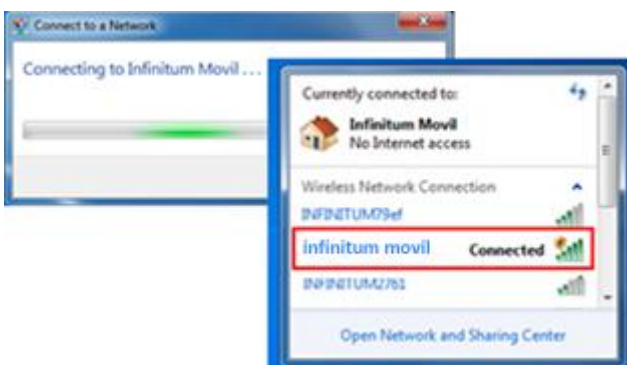
- 1) Para visualizar las redes inalámbricas detectadas, da clic sobre el icono **Conexiones de Red Inalámbricas** que se encuentra sobre la barra de tareas a un costado del reloj.



- 2) Una vez listadas las redes detectadas, selecciona **infinitem móvil** y da clic en **Conectar**.



- 3) Espera a que se establezca la conexión. El estado de la red ahora aparecerá como: **Conectado**.



- 4) Una vez establecida la conexión al servicio **WiFi móvil en infinitem**, ingresa al navegador y autentícate utilizando tu **usuario y contraseña de Infinitem**.



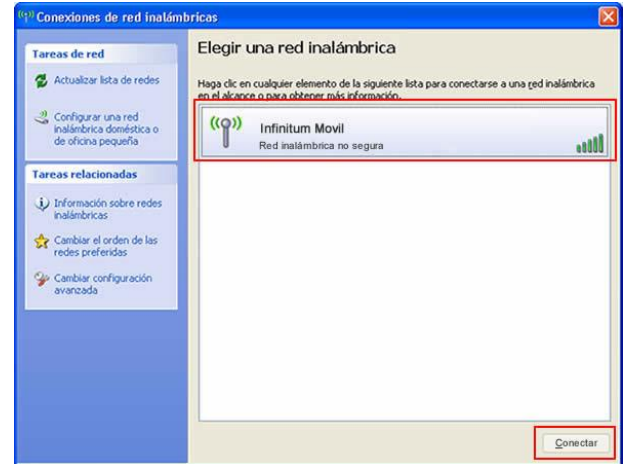
Una vez realizado esto podrás navegar en **WiFi móvil en Infinitem**, tu mejor conexión.

Windows XP

- 1) Para visualizar las redes inalámbricas detectadas, da clic sobre el icono **Conexiones de Red Inalámbricas** que se encuentra sobre la barra de tareas a un costado del reloj.



- 2) Una vez listadas las redes detectadas, selecciona **infinitem movil** y da clic en **Conectar**.



- 3) Espera a que se establezca la conexión. El estado de la red ahora aparecerá como: **Conectado**.



- 4) Una vez establecida la conexión al servicio **WiFi móvil en infinitem**, ingresa al navegador y autentícate utilizando tu **usuario y contraseña de Infinitem**.



Una vez realizado esto podrás navegar en **WiFi móvil en Infinitem**, tu mejor conexión.

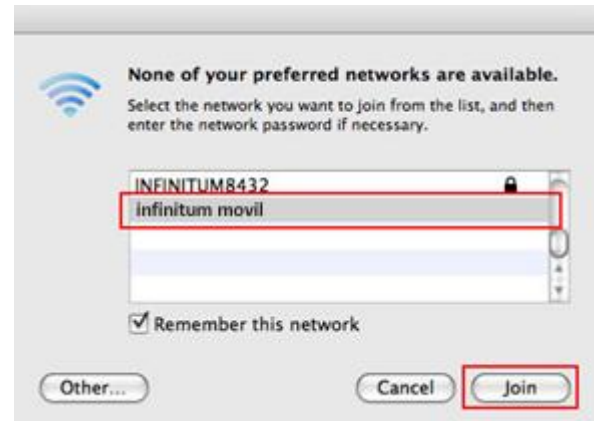
Mac OS X

- 1) En la pantalla principal, en la parte superior derecha, da clic en el icono de conexión inalámbrica para acceder al menú del AirPort.

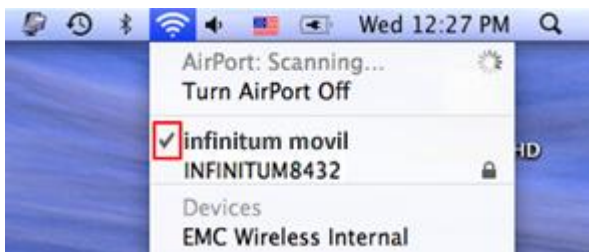


- 2) Una vez encendido el AirPort aparecerá de forma automática una ventana listando las redes inalámbricas detectadas entre las cuales aparecerá: **infinitem movil**

Selecciona **infinitem movil** y oprime el botón **Join**.



- 3) El icono de conexión inalámbrica cambiará a unas barras de señal en color negro lo cual indica que se ha establecido la conexión a la red seleccionada de forma exitosa.



- 4) Una vez establecida la conexión al servicio **WiFi móvil en infinitem**, ingresa al navegador y autentícate utilizando tu **usuario y contraseña de Infinitem**.



Una vez realizado esto podrás navegar en **WiFi móvil en Infinitem**, tu mejor conexión.

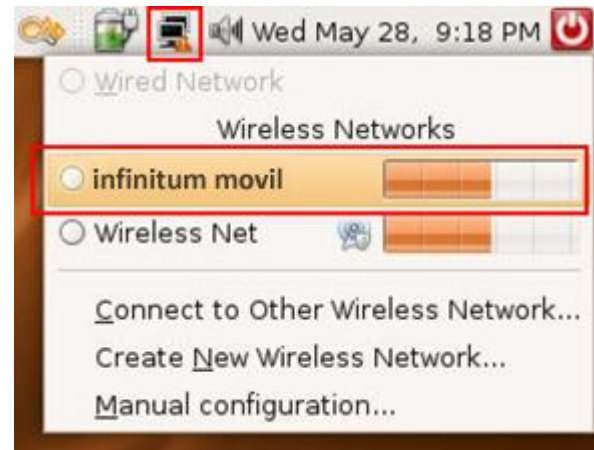
Linux

- 2) En la pantalla principal, en la parte superior derecha, da clic en el icono de **network connection**.



- 2) Aparecerá de forma automática una ventana listando las redes inalámbricas detectadas entre las cuales aparecerá: **infinitem movil**.

Selecciona **infinitem movil** y espera a que se establezca la conexión



- 4) El icono de conexión inalámbrica cambiará a unas barras de señal en color negro lo cual indica que se ha establecido la conexión de forma exitosa.



- 4) Una vez establecida la conexión al servicio **WiFi móvil en infinitem**, ingresa al navegador y autentícate utilizando tu **usuario y contraseña de Infinitem**.



Una vez realizado esto podrás navegar en **WiFi móvil en Infinitem**, tu mejor conexión.

Apple IOS

3) Selecciona **Configuración** y accede a la opción **WiFi**.



2) Aparecerá de forma automática un listado de las redes inalámbricas detectadas entre las cuales se encuentra: **infinitem movil**.

Selecciona **infinitem movil** y espera a que se establezca la conexión



5) Cuando se ha realizado la conexión exitosa a **infinitem movil** se observará una marca de verificación a la izquierda de la red.



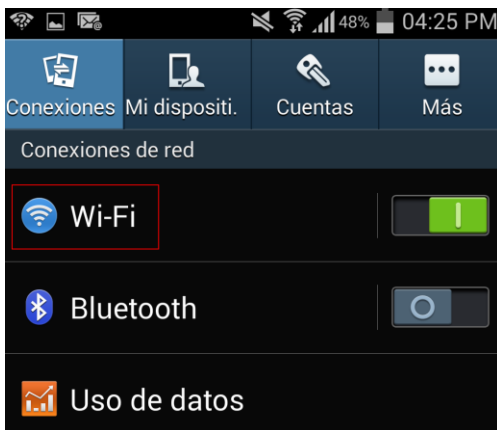
4) Una vez establecida la conexión al servicio **WiFi móvil en infinitem**, ingresa al navegador y autentícate utilizando tu **usuario y contraseña de Infinitem**.



Una vez realizado esto podrás navegar en **WiFi móvil en Infinitem**, tu mejor conexión.

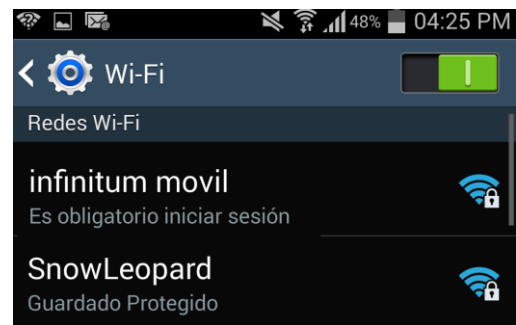
Android

1) Selecciona **Configuración** y accede a la opción **WiFi**.

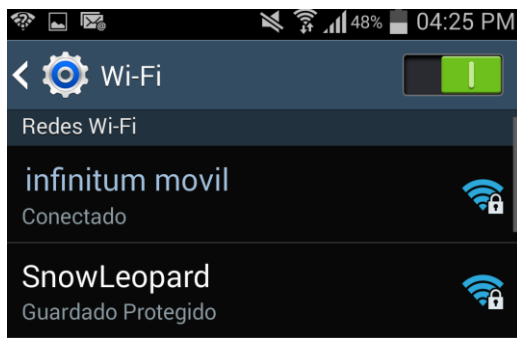


2) Aparecerá de forma automática un listado de las redes inalámbricas detectadas entre las cuales se encuentra: **infinitem movil**.

Selecciona **infinitem movil** y espera a que se establezca la conexión



6) Cuando se ha realizado la conexión exitosa a **Infinitem Movil** se observará la palabra **Conectado** bajo el nombre de la red.



4) Una vez establecida la conexión al servicio **WiFi móvil en infinitem**, ingresa al navegador y autentícate utilizando tu **usuario y contraseña de Infinitem**.



Una vez realizado esto podrás navegar en **WiFi móvil en Infinitem**, tu mejor conexión.