

Configuración de Ininitum Mail en Outlook 2010

Para configurar tu cuenta de **Ininitum Mail**, cuentas con dos opciones:

1. Configuración **IMAP**
2. Configuración **POP**

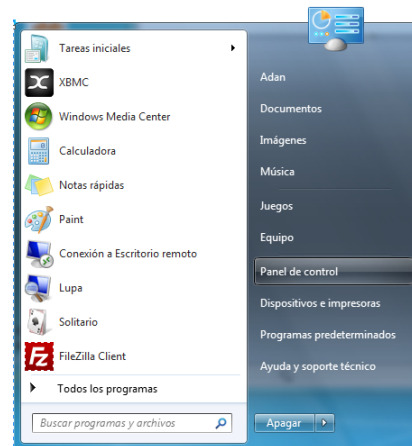
1.- Configuración IMAP

Paso 1. Abre propiedades de correo.

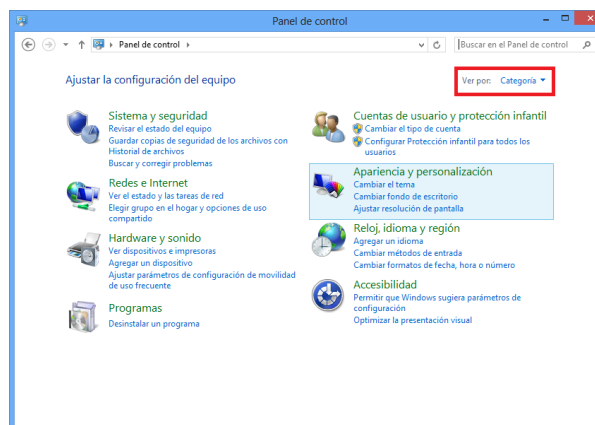
En **Windows 8** desplegar la barra lateral con la combinación de teclas **"Windows + c"** o desplazando el ratón a la derecha; elige Configuración y da clic en **Panel de Control**.



En **Windows 7** ve al menú de Inicio , y da clic en **Panel de Control**.



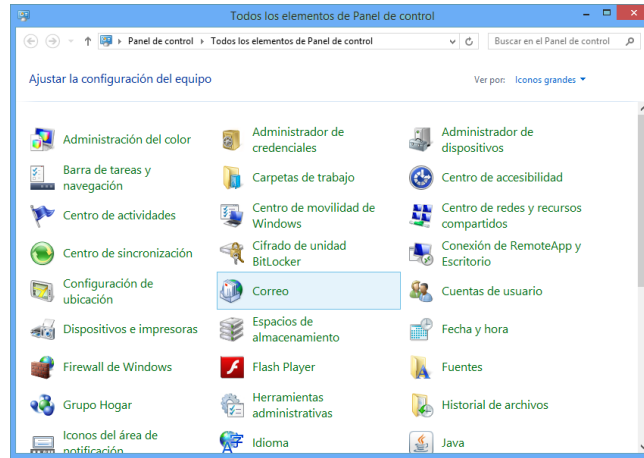
El panel de control se encuentra por categorías, da clic en **Cambiar a Iconos Grandes**.



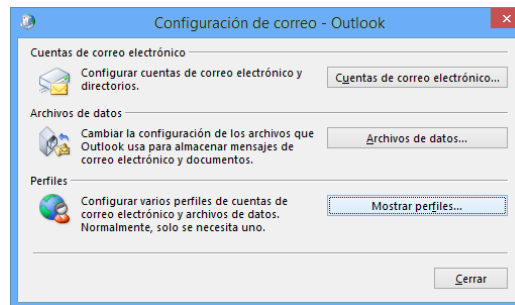
Configuración de Correo Ininitum Mail



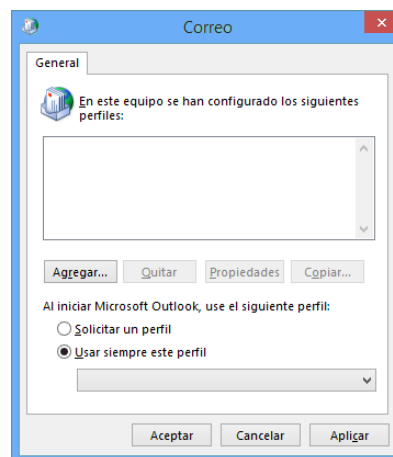
Busca y selecciona el ícono de **Correo** y da doble clic izquierdo.



Enseguida aparecerá la siguiente pantalla. Da clic en **Mostrar perfiles**.



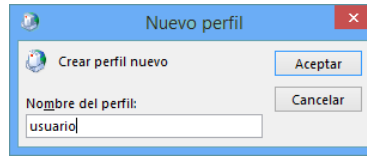
Paso 2. Creación de cuenta de correo. Para crear una nueva cuenta de correo, selecciona el botón **Agregar**.



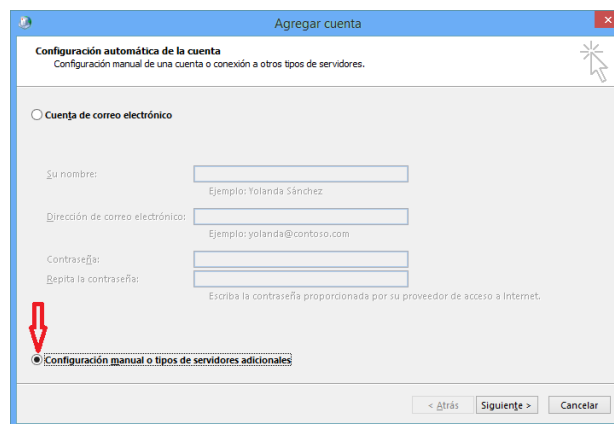
Configuración de Correo Ininitum Mail



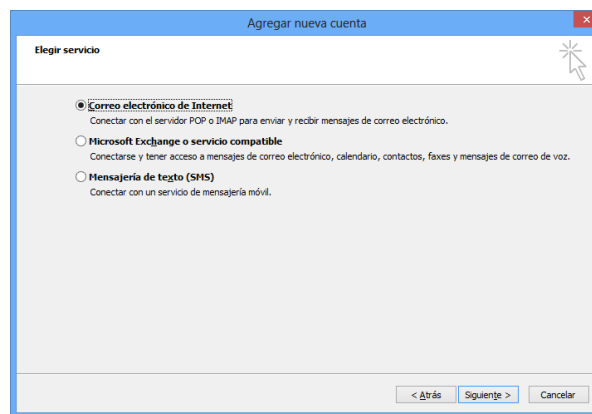
El Asistente para la configuración del correo electrónico te ayudará solicitándote el **Nombre del perfil**. Puede ser cualquier nombre que elijas. Se recomienda el nombre de usuario. Para continuar, presiona el botón **Aceptar**.



En la siguiente ventana selecciona la opción **Configuración manual o tipos de servidores adicionales** y da clic en el botón **Siguiente**.



Enseguida selecciona la opción **Correo electrónico de Internet** y a continuación da clic en **Siguiente**.



Configuración de Correo Infinitum Mail



A continuación proporciona la siguiente información como se muestra en la siguiente tabla:

Su nombre:	El nombre que aparecerá cuando se envíe un correo con esta cuenta.
Dirección de correo electrónico:	usuario@dominio.com *
Tipo de cuenta	IMAP
Servidor de correo entrante:	imap.infinitummail.com
Servidor de correo saliente (SMTP):	smtp.infinitummail.com
Nombre de Usuario:	usuario@dominio.com *
Contraseña:	Contraseña asignada por el correo electrónico.

*Ingresa la Dirección de correo electrónico: **usuario@dominio.com**, donde **usuario** es el nombre de tu cuenta adicional y **dominio**, es alguno de los disponibles que elegiste al crear tu cuenta por ejemplo:

infinitummail.com	telmexmail.com	eninfinitum.com	telnormail.com	prodigy.net.mx
prodigymovil.com	infinitumzone.net	prodigymedia.com	prodigywifi.com.mx	correoinfinitum.com
correoprodigy.com	infinitum.com.mx	nombre.mitmx.net		

NOTA: Si deseas que la contraseña se guarde, selecciona la opción **Recordar contraseña**.

Enseguida da clic en el botón **Más configuraciones**, y da un clic en la pestaña **Servidor de salida** y marca la opción de **Mi servidor de salida (SMTP) requiere autenticación**.

Configuración de Correo Infinitum Mail



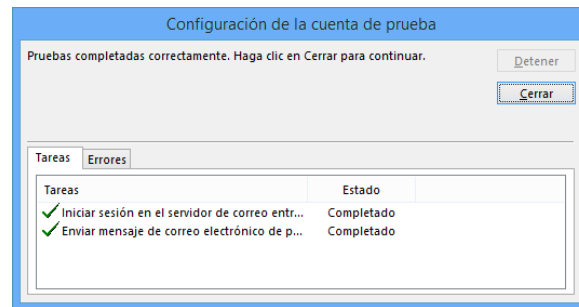
Enseguida da clic en la pestaña **Avanzadas** y a continuación proporciona la siguiente información como se muestra:

Servidor de entrada (IMAP):	993
Usar el siguiente tipo de conexión cifrada:	SSL
Servidor de salida (SMTP):	465
Usar el siguiente tipo de conexión cifrada:	SSL

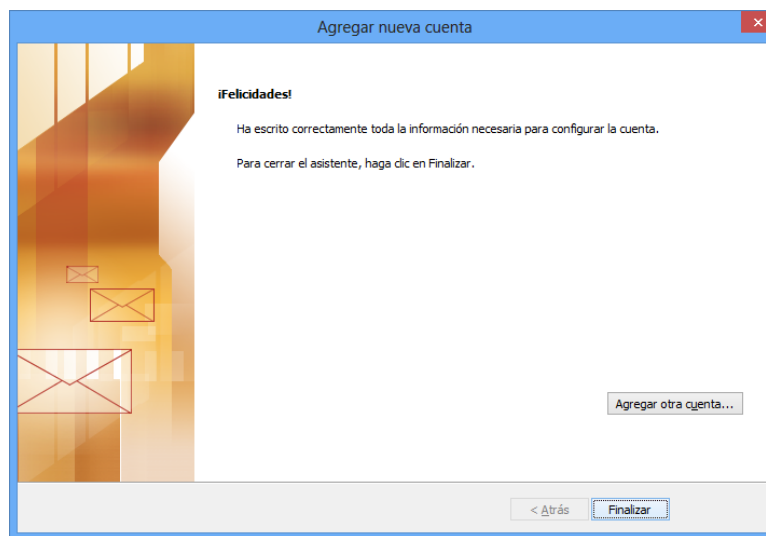
Ahora da clic en **Aceptar**.

Posteriormente da un clic en el botón **Probar configuración de la cuenta** para realizar un test de conexión, como se muestra en la siguiente pantalla, al terminar da clic en el botón **Cerrar**.

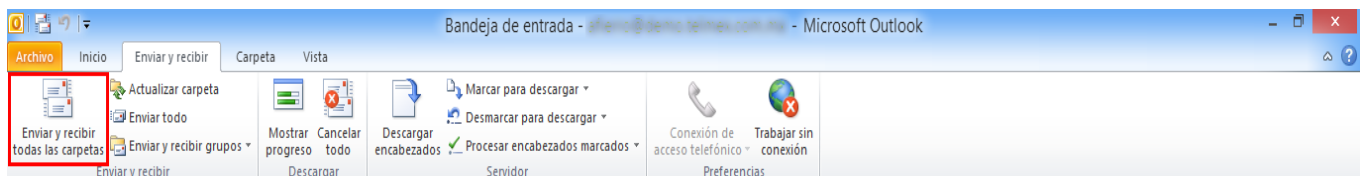
Configuración de Correo Infinitum Mail



La siguiente pantalla muestra la terminación de la configuración de la cuenta de correo. Da clic en **Finalizar**.



Por último da clic en el botón **Enviar y Recibir** para revisar los correos electrónicos.



¡Ahora ya puedes utilizar tu correo de Infinitum Mail!

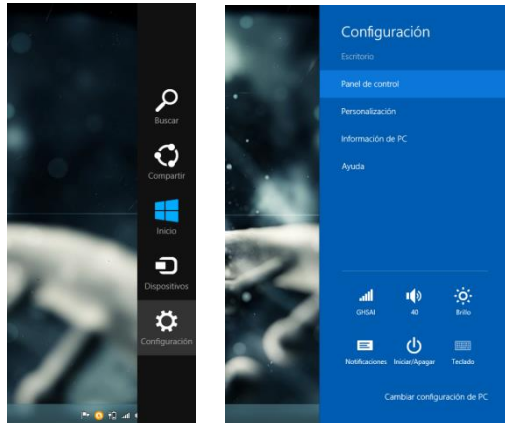
Configuración de Correo Ininitum Mail



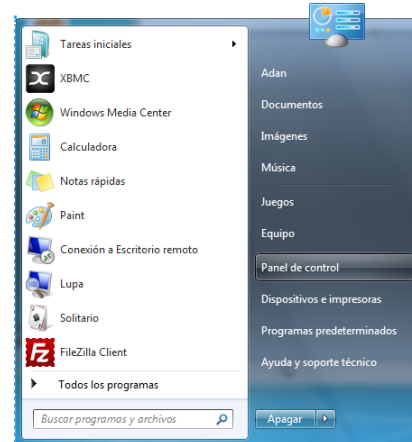
2.- Configuración POP

Paso 1. Abre propiedades de correo.

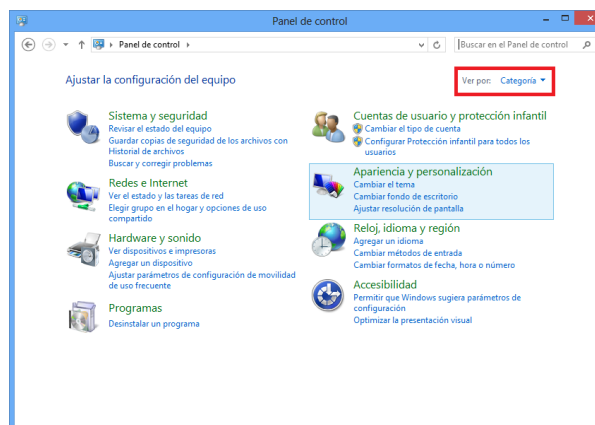
En Windows 8 desplegar la barra lateral con la combinación de teclas "Windows + c" o desplazando el mouse a la derecha; elegir **Configuración** y da clic en **Panel de Control**.



En Windows 7 ve al menú de Inicio , y da clic en **Panel de Control**.



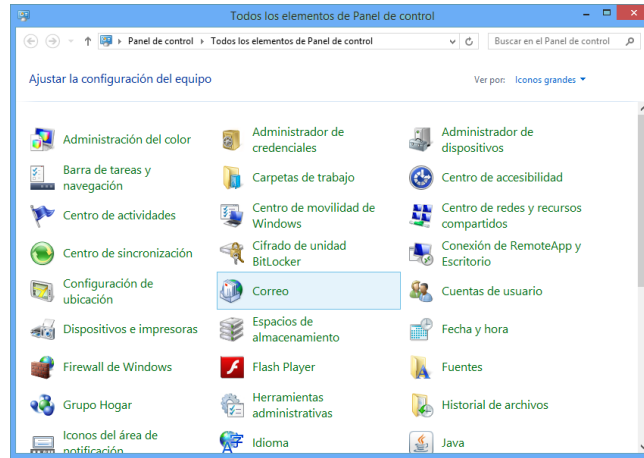
El panel de control se encuentra por categorías, da clic en **Cambiar a Iconos Grandes**.



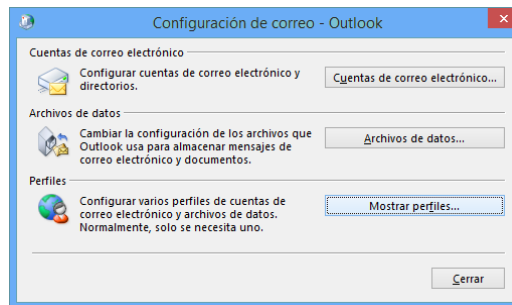
Configuración de Correo Infinitem Mail



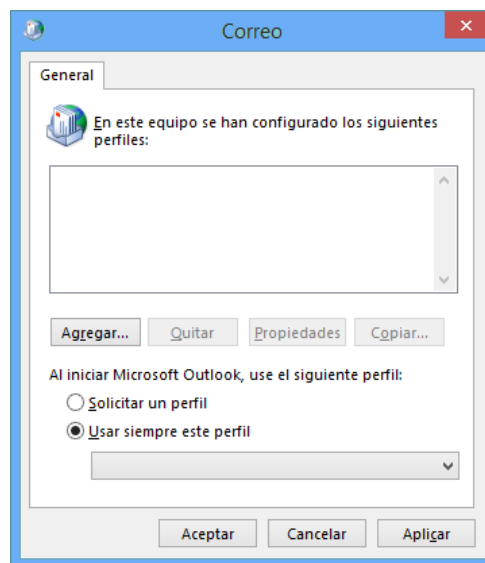
Busca y selecciona el ícono de **Correo** y da doble clic izquierdo.



Enseguida aparecerá la siguiente pantalla. Da clic en **Mostrar perfiles**.



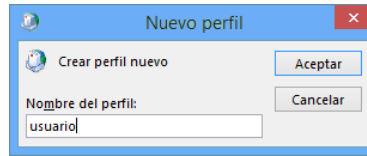
Paso 2. Creación de cuenta de correo adicional. Para crear una nueva cuenta de correo, selecciona el botón **Agregar**.



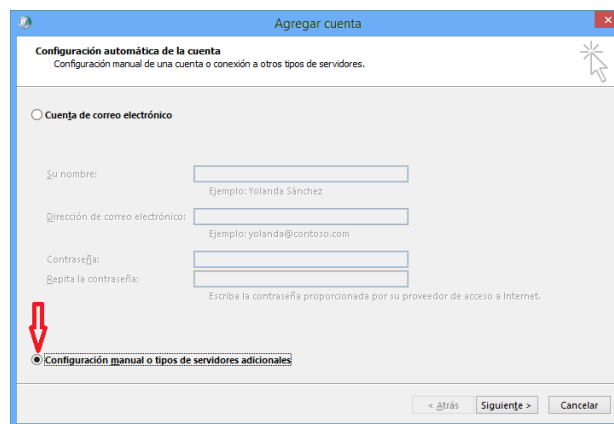
Configuración de Correo Infinitum Mail



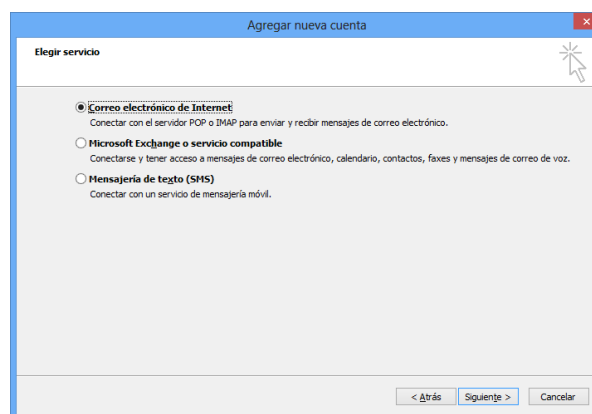
El Asistente para la configuración del correo electrónico te ayudará solicitándote los siguientes datos: **Nombre del perfil:** Puede ser cualquier nombre que elijas. Se recomienda el nombre de usuario. Para continuar, presione el botón **Aceptar**.



En la siguiente ventana selecciona la opción **Configurar manualmente** las opciones del servidor o tipos de servidores adicionales y da clic en el botón **Siguiente**.



Enseguida selecciona la opción **Correo electrónico de Internet** y a continuación da clic en **Siguiente**.



Configuración de Correo Infinitum Mail



A continuación proporciona la siguiente información como se muestra en la siguiente tabla:

Su nombre:	El nombre que aparecerá cuando se envíe un correo con esta cuenta.
Dirección de correo electrónico:	usuario@dominio *
Tipo de cuenta	POP3
Servidor de correo entrante:	pop.infinitummail.com
Servidor de correo saliente (SMTP):	smtp.infinitummail.com
Nombre de Usuario:	usuario@dominio *
Contraseña:	Contraseña asignada por el correo electrónico.

*Ingresa la **Dirección de correo electrónico: usuario@dominio.com**, donde **usuario** es el nombre de tu cuenta adicional y **dominio**, es alguno de los disponibles que elegiste al crear tu cuenta por ejemplo:

infinitummail.com	telmexmail.com	eninfinitum.com	telnormail.com	prodigy.net.mx
prodigymovil.com	infinitumzone.net	prodigymedia.com	prodigywifi.com.mx	correoinfinitum.com
correoprodigy.com	infinitum.com.mx	nombre.mitmx.net		

NOTA: Si deseas que la contraseña se guarde, selecciona la opción **Recordar contraseña**.

Enseguida da clic en el botón **Más configuraciones**, y da un clic en la pestaña **Servidor de salida** y marca la opción de **Mi servidor de salida (SMTP)** requiere autenticación.

Configuración de Correo Infinitum Mail



Enseguida da clic en la pestaña **Avanzadas** y a continuación proporciona la siguiente información como se muestra:

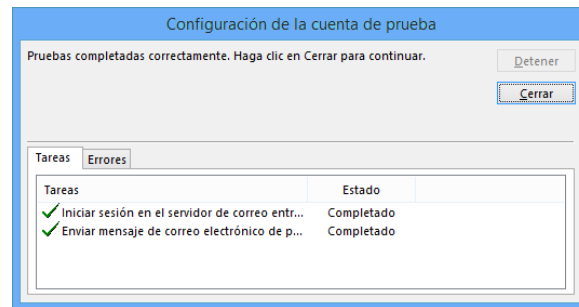
Servidor de entrada (POP3):	995
Selecciona la opción:	Este servidor precisa una conexión cifrada (SSL)
Servidor de salida (SMTP):	465
Usar el siguiente tipo de conexión cifrada:	SSL

Si lo deseas puedes seleccionar las opciones **Dejar una copia de los mensajes en el servidor** y posteriormente seleccionar **Quitar del servidor al eliminar de "Elementos eliminados"**.

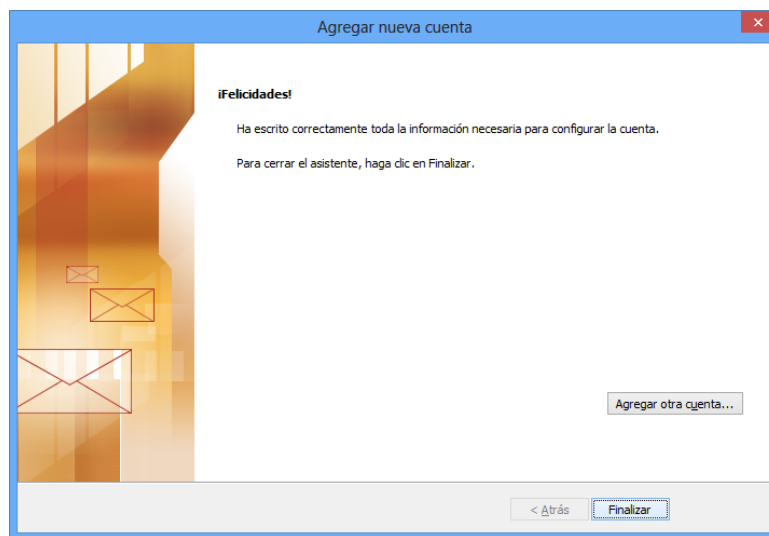
Ahora da clic en **Aceptar**.

Posteriormente da un clic en el botón **Probar configuración de la cuenta** para realizar un test de conexión, como se muestra en la siguiente pantalla, al terminar da clic en el botón **Cerrar**.

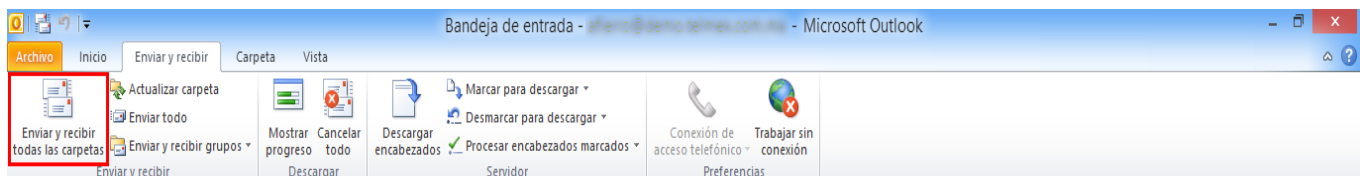
Configuración de Correo Infinitum Mail



La siguiente pantalla muestra la terminación de la configuración de la cuenta de correo. Da clic en **Finalizar**.



Por último da clic en el botón **Enviar y Recibir** para revisar los correos electrónicos.



¡Ahora ya puedes utilizar tu correo de Infinitum Mail!