

Guía de Instalación

Seguridad Internet  **Security** 

infinitem[®]
Exceso de Velocidad

Guía de Instalación

True Key by Intel Security Para Equipos Windows

 **Security** 

 **TELMEX**[®]
está contigo

Instalación de True key para Windows

1) Desde el Sitio de descarga, en el recuadro de **True Key**, da clic en el botón **Descargar** para iniciar la instalación.



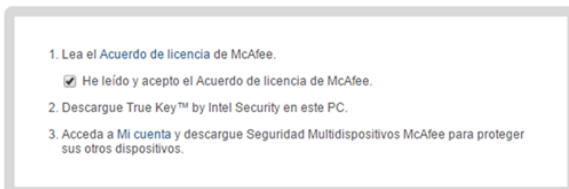
2) Aparecerá el **Acuerdo de licencia de usuario final**, si estás de acuerdo da clic sobre la casilla de: **He leído y acepto el acuerdo de licencia**.

Descargar True Key™ by Intel Security



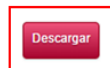
3) Se mostrará la página de descarga de **True Key**. Da clic en **Descargar** y toma nota de tu **número de serie** el cuál es posible que lo necesites para usar el producto.

Descargar True Key™ by Intel Security



Tenga a mano este número de serie. Es posible que lo necesite para instalar software de McAfee.

Número de serie: **36KYFS87Q374U**

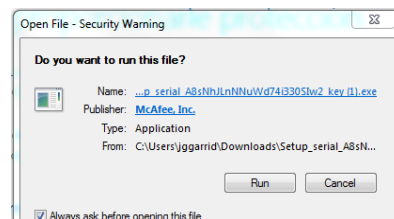


4) Al finalizar la descarga del instalador, da clic en **Ejecutar** (Run) para iniciar la instalación.

Si aparece una ventana del sistema operativo preguntando si se da permiso de ejecución al instalador, se debe dar **Aceptar**.

1. Haga clic en **Descargar**.

2. En la ficha **Descargas**, haga doble clic en el nombre del archivo y, a contin



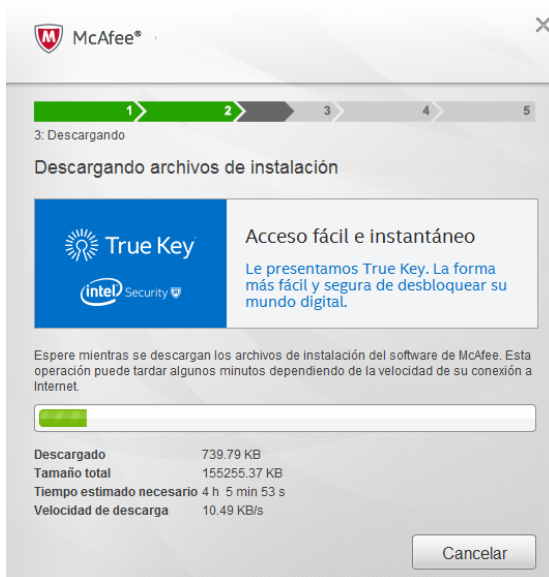
5) Se inicia el proceso de instalación de **True Key** mediante una comprobación de amenazas en el equipo.



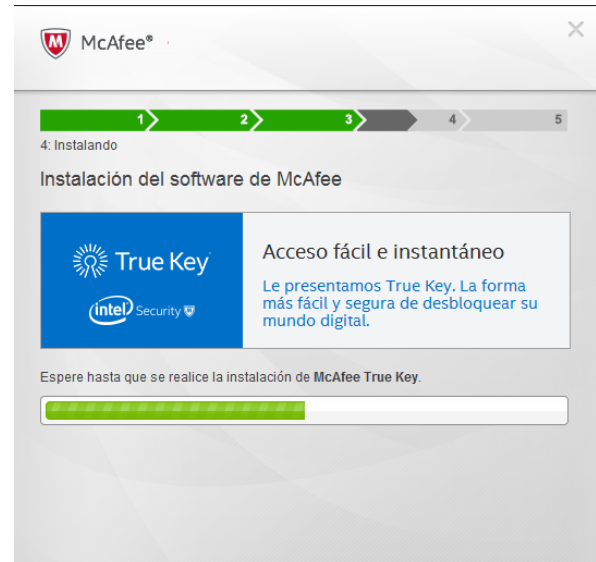
6) Una vez finalizada la comprobación da clic en **Siguiente** para iniciar el proceso de instalación.



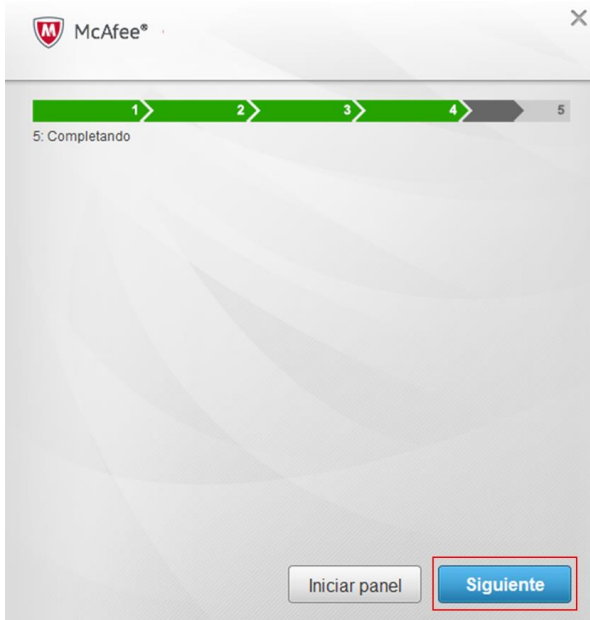
7) El asistente descargará automáticamente los archivos necesarios para terminar la instalación.



8) Espera a que se realice la instalación del producto, esto puede tomar varios minutos.



9) Al término del proceso de instalación da clic en **Siguiente**



10) **True Key** se ha instalado correctamente, para finalizar y cerrar el asistente da clic en **Listo**.



¡Ha terminado la instalación de True Key!

Felicidades. Para abrir la aplicación fácilmente puedes hacerlo haciendo clic en el acceso directo creado en tu escritorio o desde la barra de acceso rápido ubicada junto al reloj.

