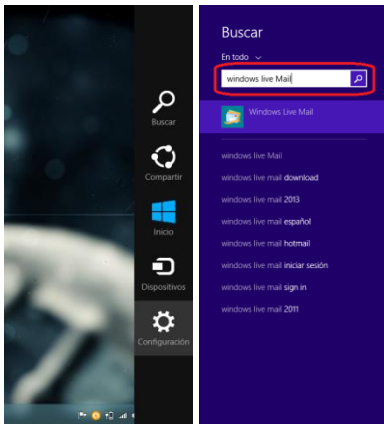



Configuración de Correo en Windows Live Mail

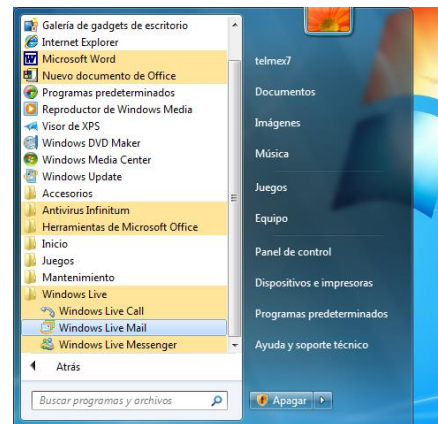
1.- Configuración IMAP

Paso 1. Abre Windows Live Mail.

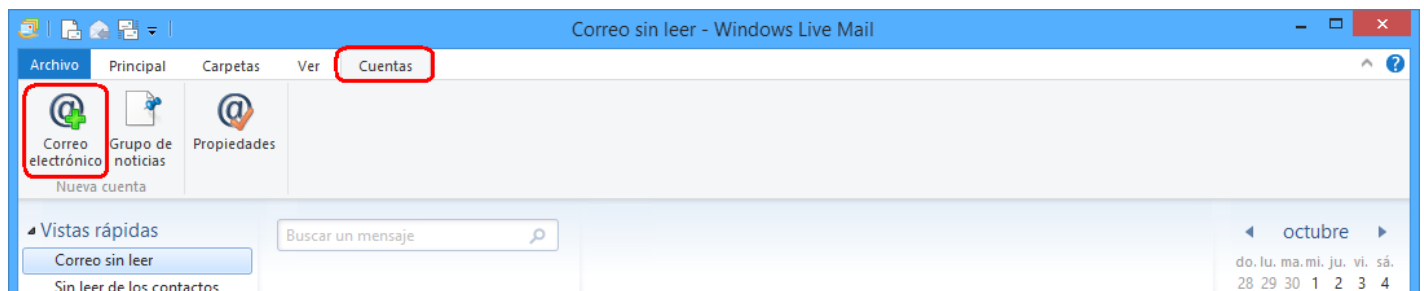
En **Windows 8** despliega la barra lateral con la combinación de teclas “**Windows + c**” o desplazando el ratón a la derecha. Elige **Buscar** y escribe **Windows Live Mail**.



En **Windows 7**, ve al menú de Inicio , Todos los programas y da un clic en la carpeta **Windows Live** y posteriormente en el icono de **Windows Live Mail**.



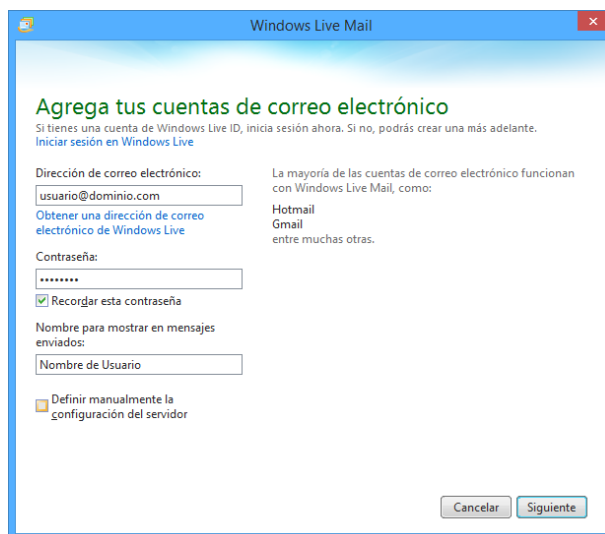
Si es la primera vez que abres **Windows Live Mail**, automáticamente aparecerá el asistente para **Agregar cuenta de correo electrónico** del **Paso 2**. De lo contrario da clic en menú **Cuentas** y opción **Correo electrónico** para continuar con el **Paso 2**.



Paso 2. Creación de cuenta de correo adicional. El asistente te solicitará los datos que se detallan en la siguiente tabla.

Dirección de correo electrónico:	usuario@dominio.com*
Contraseña:	Escribe la Contraseña que te fue asignada.
Nombre para mostrar:	Nombre que aparecerá en la Bandeja de Entrada

Configuración de Correo Infinitum Mail



*Ingresa la **Dirección de correo electrónico: usuario@dominio.com**, donde **usuario** es el nombre de usuario de tu cuenta Infinitum Mail y **dominio**, es alguno de los listados a continuación:

infinitummail.com	telmexmail.com	eninfinitum.com	telnormail.com	prodigy.net.mx
prodigyovil.com	infinitumzone.net	prodigymedia.com	prodigywifi.com.mx	correoinfinitum.com
correoprodigy.com	infinitum.com.mx	nombre.mitmx.net		

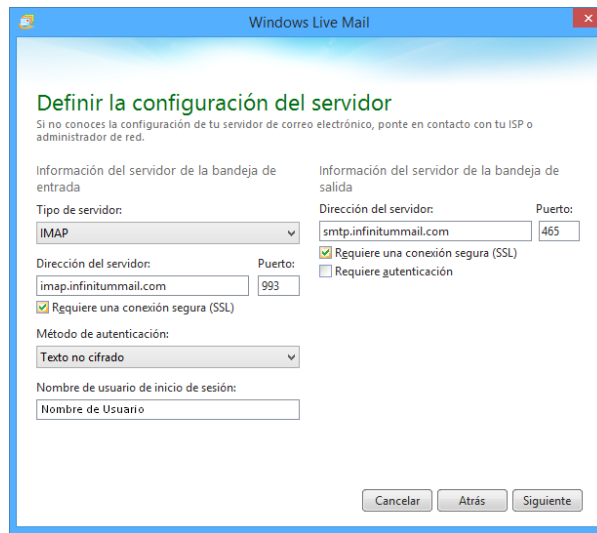
NOTA: Si deseas que la contraseña se guarde, selecciona la opción **Recordar contraseña**.

Al terminar de ingresar los datos da clic en **Siguiete**.

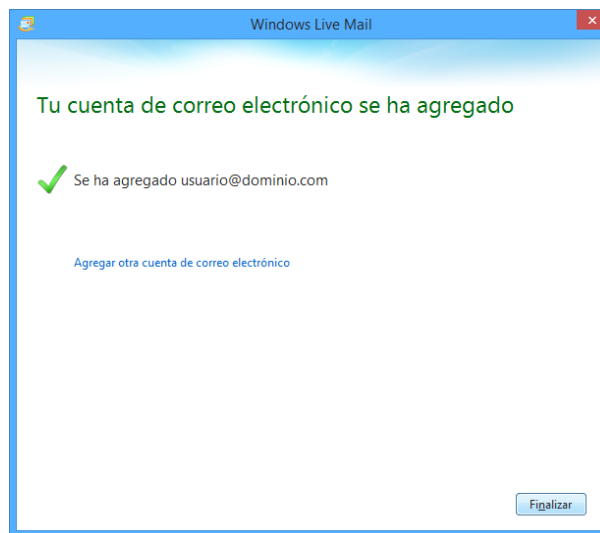
En la siguiente pantalla, en **Tipo de servidor**, selecciona **IMAP**, como se muestra, y selecciona el puerto de **Servidor de salida**, da clic en Siguiete.

Información del servidor de la bandeja de entrada	
Tipo de servidor	IMAP
Dirección del servidor	imap.infinitummail.com
Puerto	993
Requiere una conexión segura (SSL)	Sí
Información del servidor de la bandeja de salida	
Dirección del servidor	smtp.infinitummail.com
Puerto	465
Requiere una conexión segura (SSL)	Sí

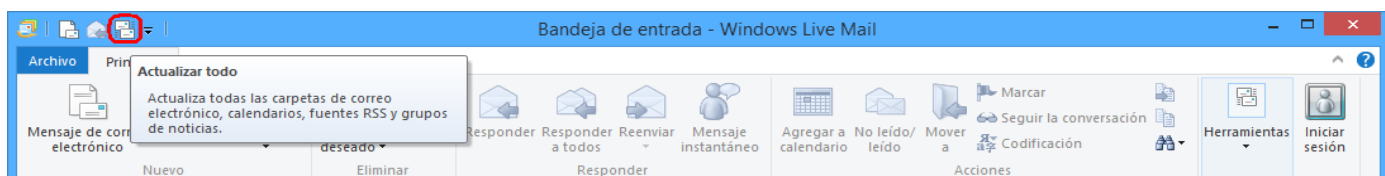
Configuración de Correo Ininitum Mail



Para terminar da clic en Finalizar.



Paso 3. Verificar la cuenta nueva de correo. Da clic en el icono **Actualizar todo** señalado en la imagen, o simplemente oprime la tecla **F5** de tu teclado.



¡Ahora ya puedes utilizar tu correo de Ininitum Mail!

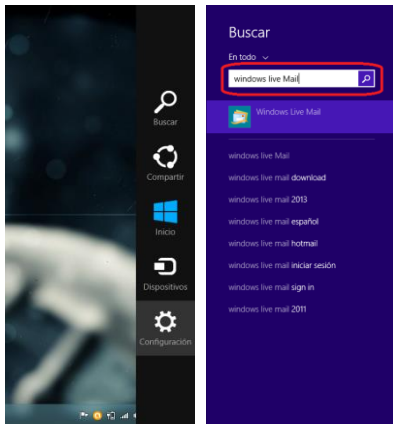
Configuración de Correo Infinitum Mail



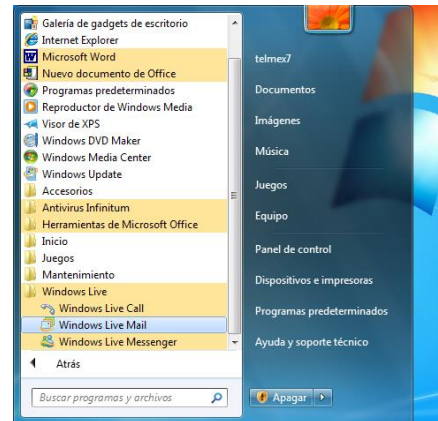
2.- Configuración POP

Paso 1. Abre el Windows Live Mail.

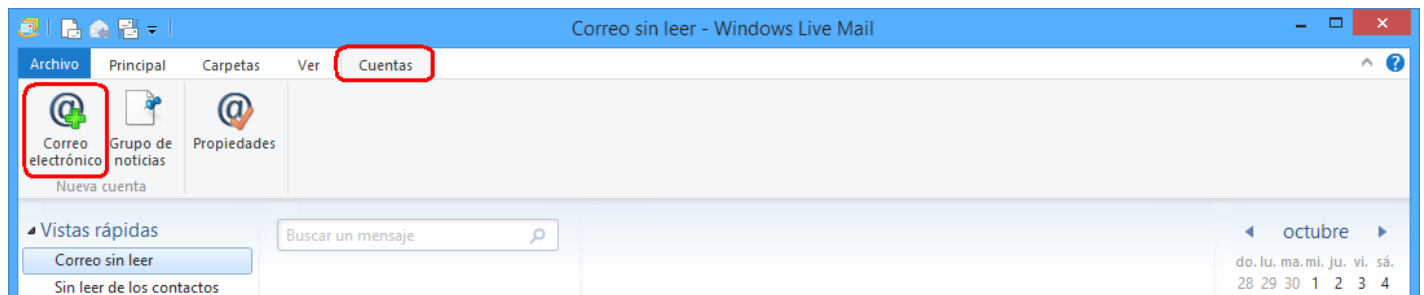
En **Windows 8** desplegar la barra lateral con la combinación de teclas “**Windows + c**” o desplazando el mouse a la derecha elegir **Buscar** y escribe **Windows Live Mail**.



En **Windows 7**, ve al menú de **Inicio**, Todos los programas y da un clic en la carpeta **Windows Live** y posteriormente en el icono de **Windows Live Mail**.



Si es la primera vez que abres Windows Live Mail, automáticamente aparecerá el asistente para **Agregar cuenta de correo electrónico** del Paso 2. De lo contrario da clic en menú **Cuentas** y opción **Correo electrónico** para seguir con el Paso 2.



Paso 2. Creación de cuenta de correo adicional. El asistente te solicitará los datos que se detallan en la siguiente tabla:

Dirección de correo electrónico:	usuario@dominio.com*
Contraseña:	Escribe la Contraseña que te fue asignada.
Nombre para mostrar:	Nombre que aparecerá en la Bandeja de Entrada

Configuración de Correo Infinitum Mail



*Ingresa la **Dirección de correo electrónico: usuario@dominio.com**, donde **usuario** es el nombre de usuario de tu cuenta Infinitum Mail y **dominio**, es alguno de los listados a continuación:

infinitummail.com	telmexmail.com	eninfinitum.com	telnormail.com	prodigy.net.mx
prodigy movil.com	infinitumzone.net	prodigy media.com	prodigywifi.com.mx	correoinfinitum.com
correoprodigy.com	infinitum.com.mx	nombre.mitm.net		

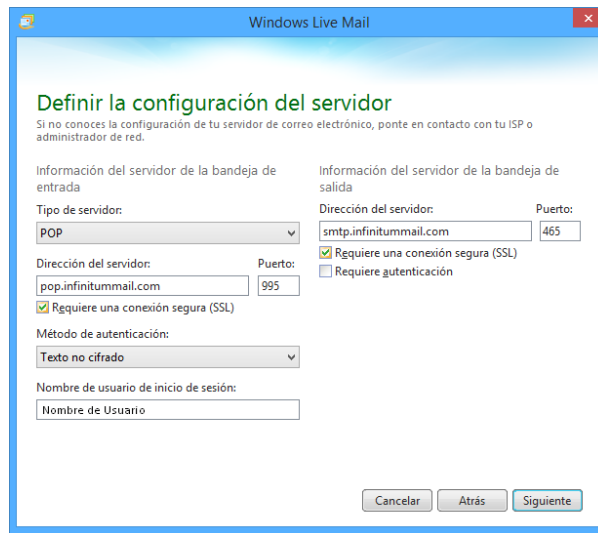
NOTA: Si deseas que la contraseña se guarde, selecciona la opción **Recordar contraseña**.

Al terminar de ingresar los datos da clic en **Siguiente**.

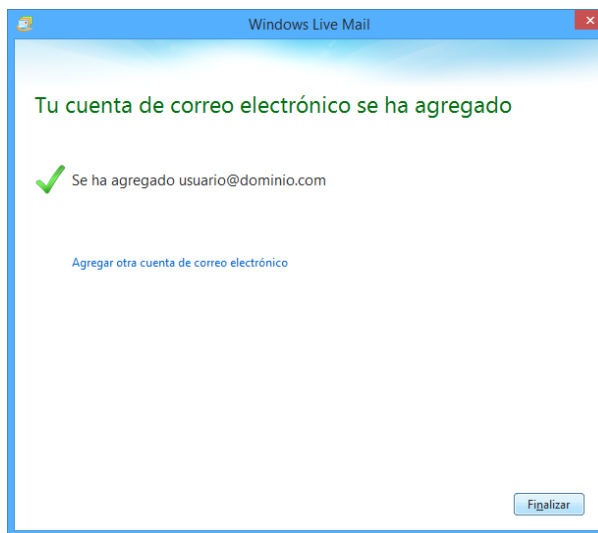
En la siguiente pantalla, en Tipo de servidor, selecciona **POP**, como se muestra, y selecciona el puerto de **Servidor de salida**, da clic en Siguiente.

Información del servidor de la bandeja de entrada	
Tipo de servidor	POP
Dirección del servidor	pop.infinitummail.com
Puerto	995
Requiere una conexión segura (SSL)	Sí
Información del servidor de la bandeja de salida	
Dirección del servidor	smtp.infinitummail.com
Puerto	465
Requiere una conexión segura (SSL)	Sí

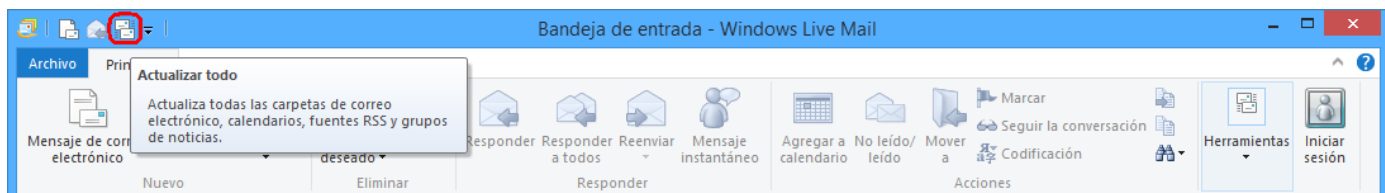
Configuración de Correo Infinitum Mail



Para terminar da clic en Finalizar.



Paso 3. Verificar la cuenta nueva de correo. Da clic en el icono **Actualizar todo** señalado en la imagen, o simplemente oprime la tecla **F5** de tu teclado.



¡Ahora ya puedes utilizar tu correo de Infinitum Mail!

