



AC1200 Wi-Fi Router MU-MIMO Gigabit

Actualiza a Fast AC Wi-Fi y
conexiones gigabit

Archer A6



300Mbps + 867Mbps
Wi-Fi Doble Banda



Puertos
Gigabit

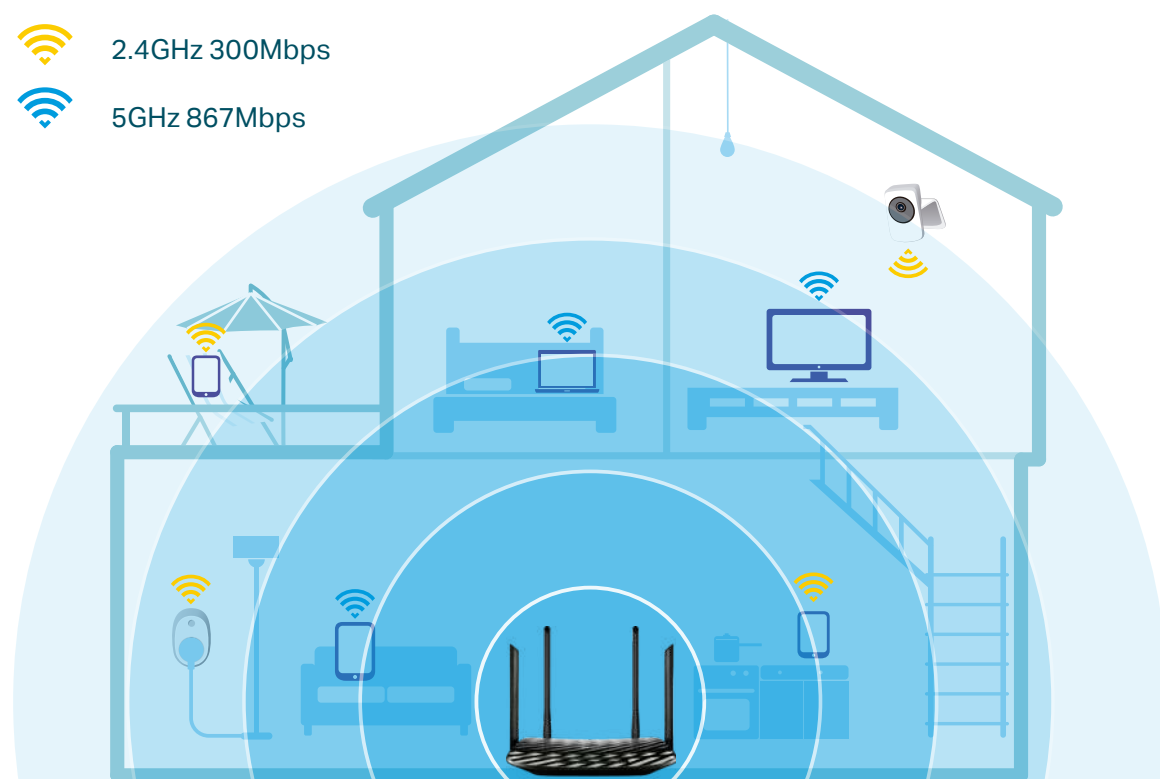


Modo
Access Point

Highlights

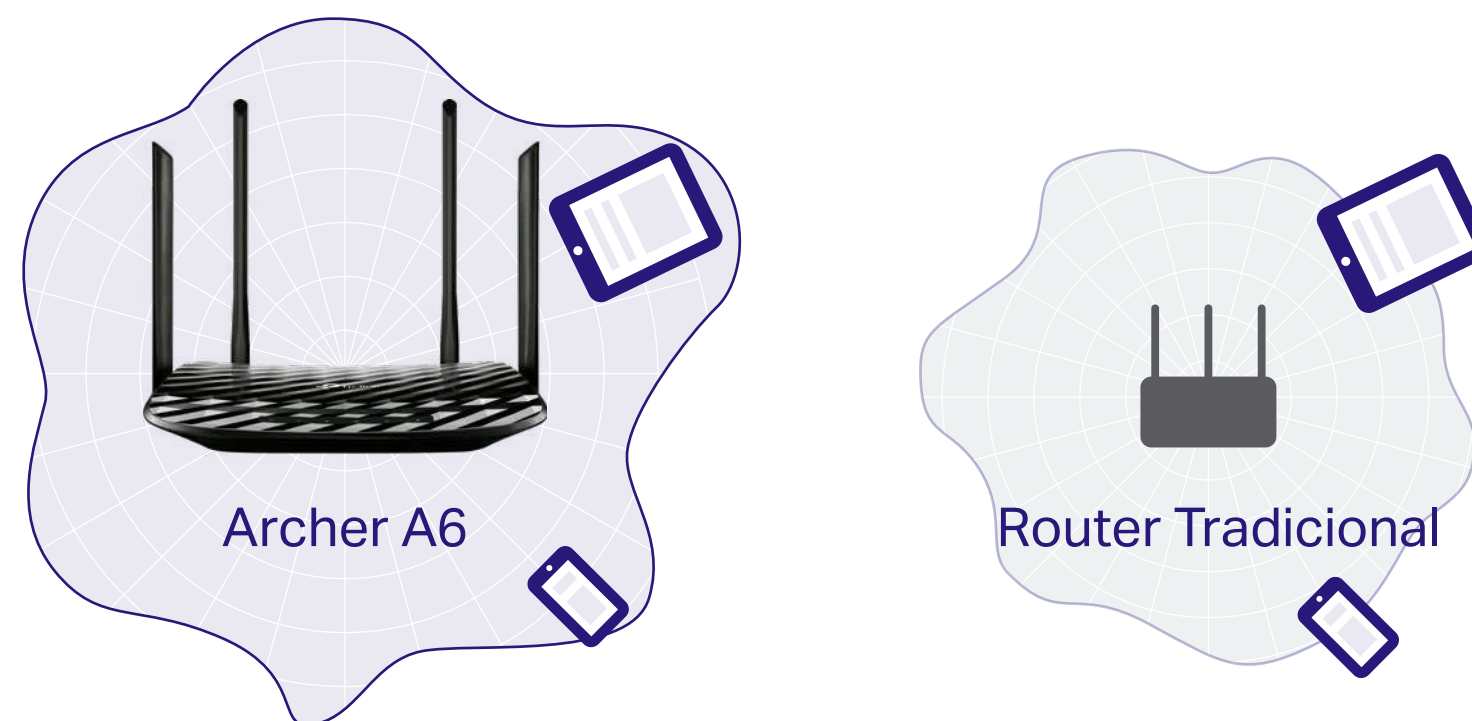
Wi-Fi doméstico a velocidades de transmisión

Pulsa jugar y olvídate del almacenamiento en búfer con el Archer A6. Gracias a la doble bandas de Wi-Fi de alta velocidad, puede ejecutar más de sus dispositivos al mismo tiempo sin interrupción. La sólida banda de Wi-Fi de 2.4GHz (300Mbps) es perfecta para enviar correos electrónicos, navegar por la web y escuchar música. La banda transparente de Wi-Fi de 5 GHz alcanza los 867 Mbps para que pueda jugar en línea y transmitir en HD simultáneamente.



Beamforming para una mejor cobertura

La tecnología Beamforming detecta la ubicación de sus dispositivos conectados y concentra la conexión Wi-Fi del Archer A6 hacia ellos para crear conexiones generales más sólidas.



Highlights

MU-MIMO para conexiones 2 veces más rápidas

La tecnología MU-MIMO transfiere simultáneamente datos a múltiples dispositivos a la vez, reduciendo el tiempo de espera, aumentando el rendimiento de Wi-Fi para cada dispositivo y haciendo que cada flujo sea más eficiente.

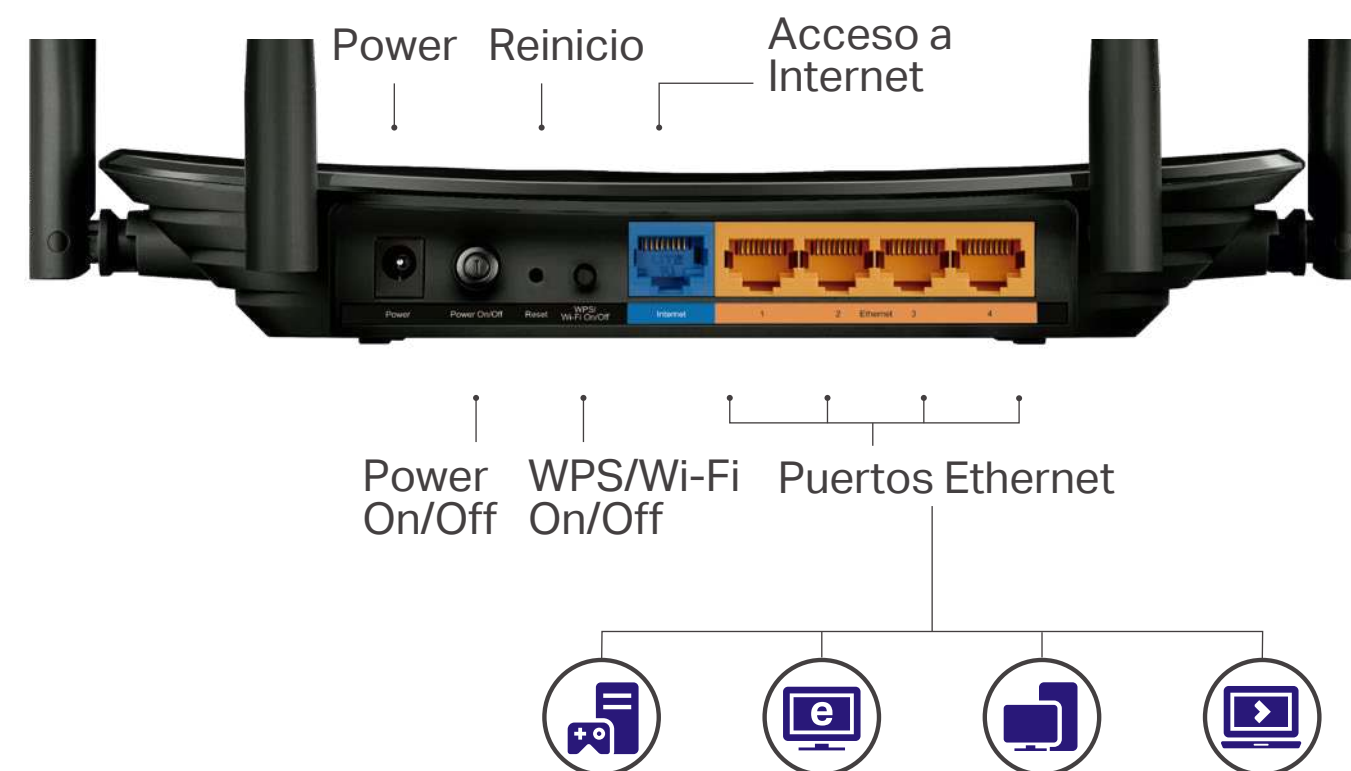


Router Tradicional
Envía datos a un dispositivo a la vez

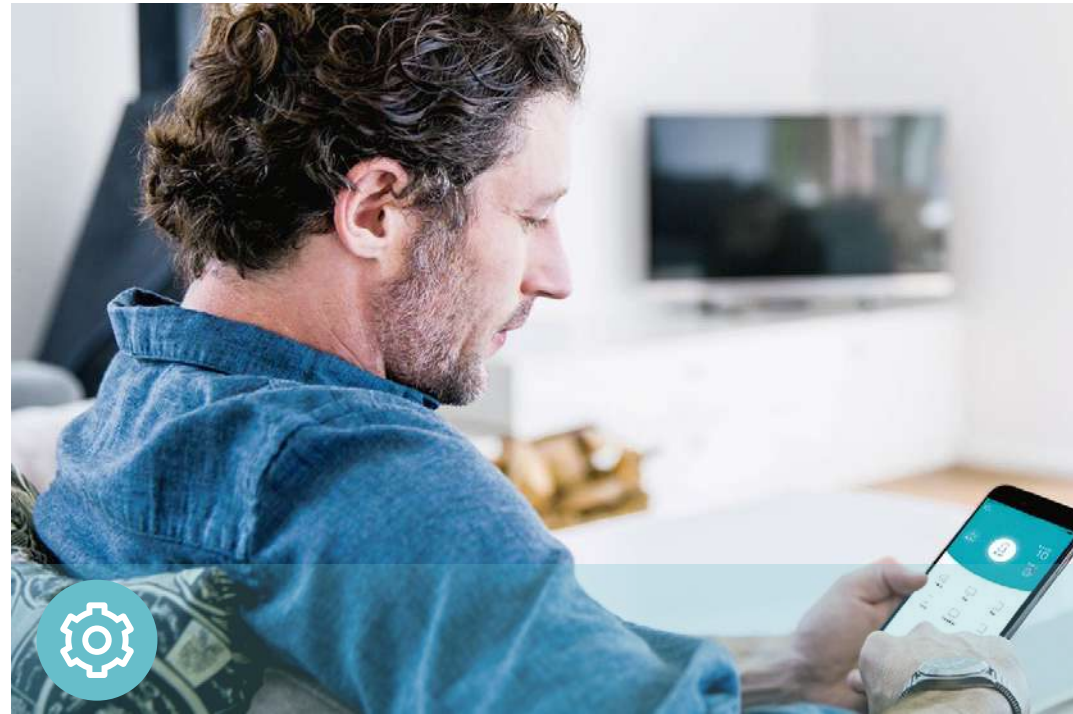
MU-MIMO Router
Envía datos a múltiples dispositivos simultáneamente

Versatilidad óptima por cable

Los múltiples puertos Gigabit LAN del Archer A6 proporcionan redes cableadas ultra rápidas y estables a sus PC y consolas de juegos.



Características



Facilidad de uso

- Interfaz de usuario web intuitiva: garantiza una instalación rápida y sencilla sin problemas.
- Administración sin problemas con la aplicación Tether: le permite administrar fácilmente la configuración de su red con su teléfono inteligente.
- Cifrado rápido: conecte rápidamente los dispositivos a Wi-Fi con solo presionar un botón sin ingresar la contraseña.
- Modo de punto de acceso: cambie al modo de punto de acceso para conectar dispositivos Wi-Fi a cualquier red cableada.



Confiabilidad

- Máxima velocidad inalámbrica: la velocidad de 300Mbps Wi-Fi en 2.4GHz y 867Mbps de velocidad de Wi-Fi en 5GHz satisface sus necesidades diarias de Internet.
- MU-MIMO: transfiera datos simultáneamente a múltiples dispositivos para 2 veces más rápido.
- Admite 802.11 ac: proporciona una tasa de transferencia de datos 3 veces más rápida que 802.11n para cada flujo.
- IPTV - Admite Proxy IGMP / Snooping, Bridge y Tag VLAN para optimizar la transmisión de IPTV.



Seguridad

- Defensa activa: proteja su red doméstica con firewalls y encriptación inalámbrica.
- Red de invitados: proporcione acceso separado para los invitados mientras protege la red doméstica.
- Control de acceso: establezca una lista blanca o lista negra para permitir o bloquear el acceso a Internet de ciertos dispositivos.
- Controles parentales: administre cuándo y cómo los dispositivos conectados pueden acceder a Internet.
- Encriptaciones para redes seguras: las encriptaciones WPA-PSK y WPA2-PSK brindan protección activa contra amenazas de seguridad.

Especificaciones

Hardware

- Puertos Ethernet: 4 * 10/100 / 1000Mbps Puertos LAN, 1 * 10/100 / 1000Mbps Puerto WAN
- Botones: botón de reinicio, botón de encendido / apagado, botón de encendido / apagado de WPS / Wi-Fi
- Antenas: 4 Antenas Externas Fijas + 1 Antena Interna
- Fuente de alimentación externa: 12V / 1A
- Dimensiones (W x D x H): 9.1 × 5.7 × 1.4 in (230 × 144 × 35 mm)

Software

- Tipo de WAN: IP dinámica, IP estática, PPPoE, PPTP (acceso doble), L2TP (acceso doble), BigPond
- DHCP: servidor, lista de clientes DHCP, reserva de direcciones
- Reenvío de puertos: servidor virtual, activación de puertos, UPnP, DMZ
- DNS dinámico: DynDns, NO-IP
- Servidor VPN: PPTP VPN, OpenVPN
- Control de acceso: Controles parentales, Control de administración local, Lista de hosts, Lista blanca, Lista negra
- Seguridad de firewall: DoS, SPI Firewall, enlace de direcciones IP y MAC
- Protocolos: IPv4, IPv6
- Gestión: Control de acceso, Gestión local, Gestión remota.
- Red de invitados: Red de invitados de 2.4GHz, Red de invitados de 5GHz

Wireless

- Estándares inalámbricos: IEEE 802.11ac / n / a 5GHz, IEEE 802.11b / g / n 2.4GHz · Frecuencia: 2.4GHz y 5GHz
- Tasa de señal:
 - 5GHz: hasta 867Mbps
 - 2.4GHz: Hasta 300Mbps
- Potencia de transmisión:
 - EIRP de FCC: <30dBm (2.4GHz); <30dBm (5GHz) · Sensibilidad de recepción:
 - 5 GHz:
 - 11a 6Mbps: -93dBm; 11a 54Mbps: -78dBm;
 - 11ac HT20 mcs8: -69dBm; 11ac HT40 mcs9: -65dBm; 11ac HT80 mcs9: -62dBm;
 - 2.4GHz:
 - 11g 54Mbps: -78dBm;
 - 11n HT20 mcs7: -74dBm;
 - 11n HT40 mcs7: -71dbm;
- Función inalámbrica: habilitar / deshabilitar radio inalámbrica, WDS Bridge, WMM, estadísticas inalámbricas, programación inalámbrica
- Seguridad inalámbrica: cifrado WEP, WPA / WPA2, WPA-PSK / WPA2-PSK de 64/128 bits

Especificaciones

Otros

- Contenidos del paquete

Adaptador de corriente inalámbrico Router Archer A6

Guía de instalación rápida del cable Ethernet RJ45

- Certificación

FCC, RoHS

- Ambiente

Temperatura de funcionamiento: 0 ° C ~ 40 ° C (32 ° F ~ 104 ° F)

Temperatura de almacenamiento: -40 ° C ~ 70 ° C (-40 ° F ~ 158 ° F)

Humedad de funcionamiento: 10% ~ 90% no Humedad de almacenamiento de condensación: 5% ~ 90% sin condensación

- Requisitos del sistema

Microsoft Windows 10 / 8.1 / 8/7 / Vista / XP / 2000 / NT / 98SE, MAC OS, NetWare, UNIX o Linux Internet Explorer 11, Firefox 12.0, Chrome 20.0, Safari 4.0 u otro navegador o DSL habilitado para Java Módem

Suscripción con un proveedor de servicios de internet (para acceso a internet)

- Descarga la aplicación TP-Link Tether



Para más información visita:

<https://www.tp-link.com/us/products/details/Archer-A6.html>

o escanea el código QR

Las especificaciones están sujetas a cambios sin previo aviso. TP-Link es una marca comercial registrada de TP-Link Technologies Co., Ltd. Otras marcas y nombres de productos son marcas comerciales o marcas comerciales registradas de sus respectivos propietarios. Ninguna parte de las especificaciones se puede reproducir de ninguna forma ni por ningún medio, ni se puede utilizar para obtener ningún derivado como traducción, transformación o adaptación sin el permiso de TP-Link Technologies Co., Ltd. Copyright © 2019 TP-Link Technologies Co., Ltd. Todos los derechos reservados.

* Las velocidades máximas de señal inalámbrica son las velocidades físicas derivadas de las especificaciones IEEE Standard 802.11. El rendimiento real de los datos inalámbricos y la cobertura inalámbrica no están garantizados y variarán como resultado de las condiciones de la red, las limitaciones del cliente y los factores ambientales, incluidos los materiales de construcción, los obstáculos, el volumen y la densidad del tráfico y la ubicación del cliente.

* El uso de MU-MIMO requiere que los clientes también admitan MU-MIMO.

www.tp-link.com/mx

Router Inalámbrico Gigabit MU-MIMO AC1200 TP-Link Archer A6