

Importar Contactos a Ininitum Mail

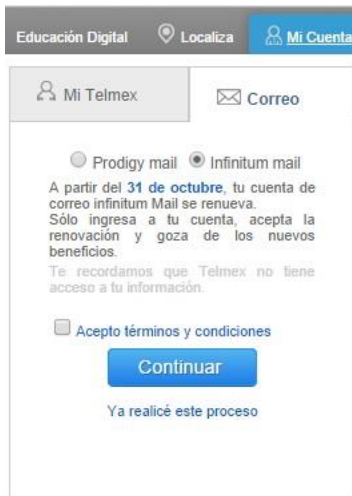
A continuación se proporcionan los pasos necesarios para importar tus contactos desde tu cuenta de **Ininitum Mail** de Outlook.com a la nueva interfaz.

Este proceso se realiza descargando un listado de tus contactos en formato de archivo .CSV el cuál posteriormente importaremos a tu nueva cuenta.

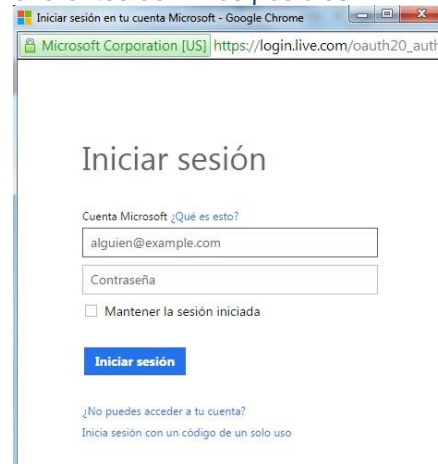
A. Descarga de archivo (Exportación .CSV)

1. Ingresa a tu cuenta **Ininitum Mail** de Outlook.com utilizando tu usuario y contraseña. Para esto deberás aceptar primero los términos y condiciones de los nuevos beneficios de **Ininitum Mail**.

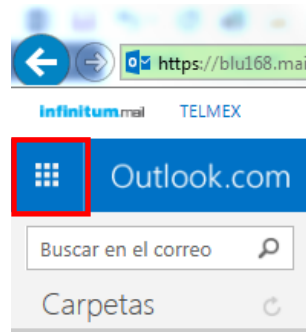
Acepta términos y condiciones



Ingresa utilizando tu cuenta en los diferentes dominios posibles.

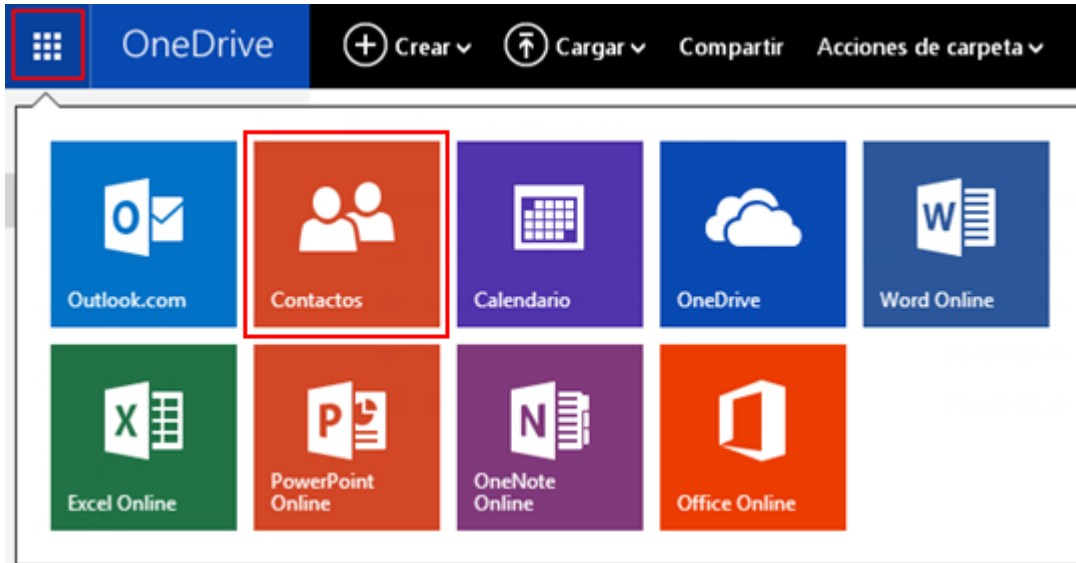


2. Una vez dentro de tu cuenta de correo, ingresa a **Contactos** de Outlook.com dando clic en la esquina superior izquierda que se muestra en la siguiente imagen:



Guía para Importar Contactos a Ininitum Mail

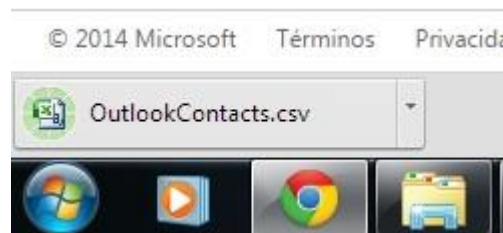
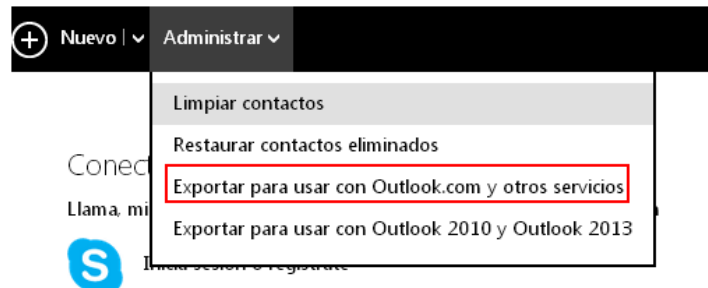
3. Dentro del **Menú** selecciona “**Contactos**”



4. Selecciona la opción “**Administrar**”



5. Da clic en la opción “**Exportar para usar con Outlook.com y otros servicios**”, con esto comenzará la descarga del archivo de contactos en formato separado por comas .CSV.

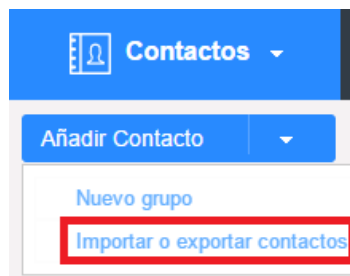


Importación de contactos

6. Ingresa a tu nueva cuenta y selecciona la opción “Contactos”



7. Expande la lista de opciones de los contactos y da clic en “Importar o Exportar contactos”



8. Se abrirá la ventana de importación o exportación de contactos

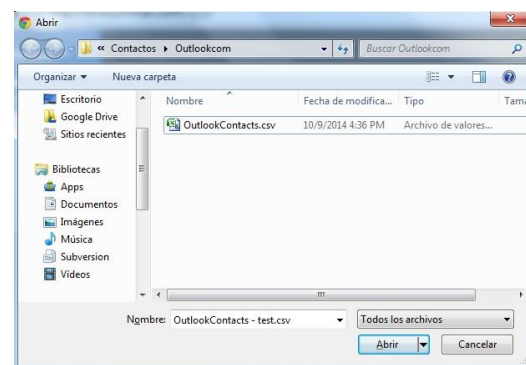
Da clic en el botón “**Seleccionar archivo**”

Importar contactos

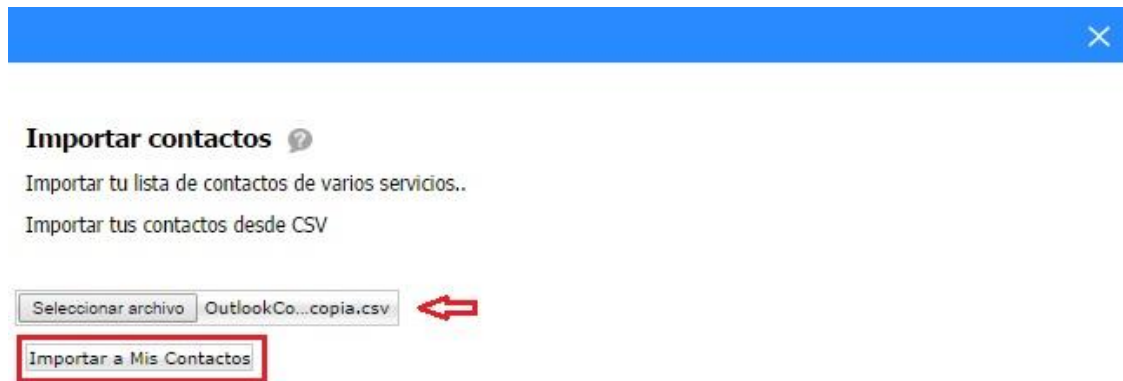
Importar tu lista de contactos de varios servicios..
Importar tus contactos desde CSV



Selecciona el archivo previamente descargado y da clic en “**Abrir**”



9. Verifica que el archivo seleccionado se encuentre reflejado en la pantalla de importación y después da clic en **“Importar a Mis Contactos”**.



10. Para ver los contactos importados entra a la opción **“Mis contactos”** dentro de **“Contactos”**

