

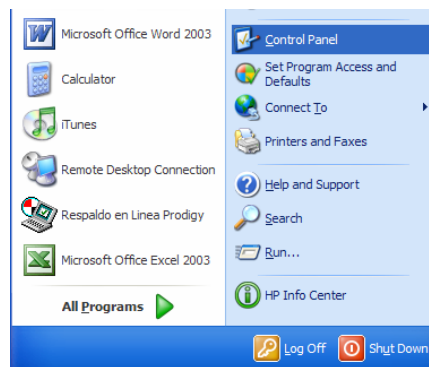
Configuración manual de Outlook 2003 para cuentas Premium de Correo Negocios.

Configuración de la cuenta.

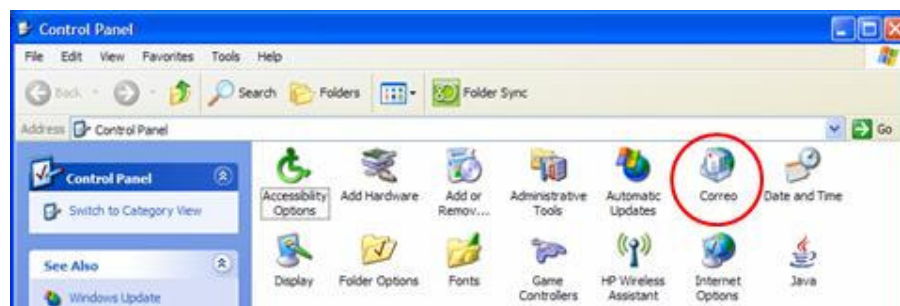
Le recordamos que esta guía de configuración es para el programa de **Microsoft Outlook 2003**, si usted aún no cuenta con una licencia de **Microsoft Outlook 2003** y contrató una cuenta Premium de Correo Prodigy Negocios, podrá descargar su licencia en la sección de **"Soporte"** en la siguiente página: <https://owa.vivetelmex.com>. Para mayor información consulte la "Guía de descarga e instalación de Outlook 2003"

Para realizar la configuración del cliente Outlook 2003 se recomienda crear un nuevo perfil, a continuación le detallamos los pasos necesarios para realizarlo.

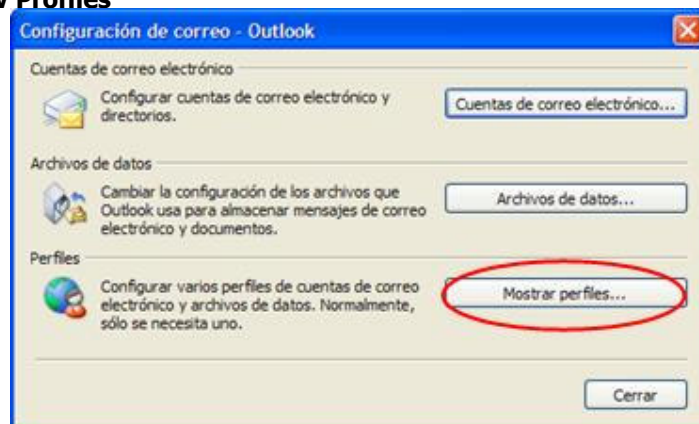
1. Para esto en el menú de **Inicio**, seleccione la opción **"Panel de Control/Control Panel"**



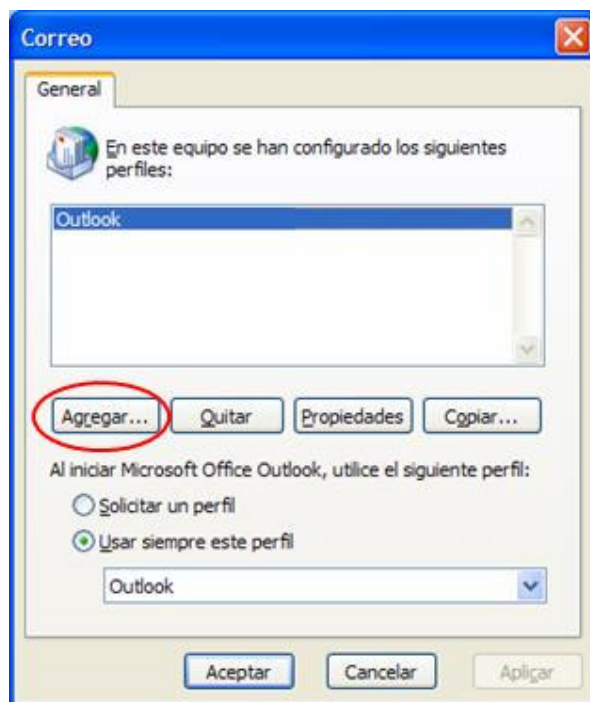
2. Aparecerá entonces la siguiente ventana. Por favor de doble clic en la opción de **"Correo/Mail"**.



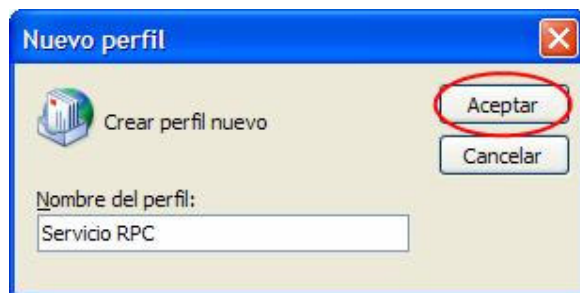
3. En la siguiente ventana que aparecerá en la pantalla, seleccione la opción de **"Mostrar perfiles/Show Profiles"**



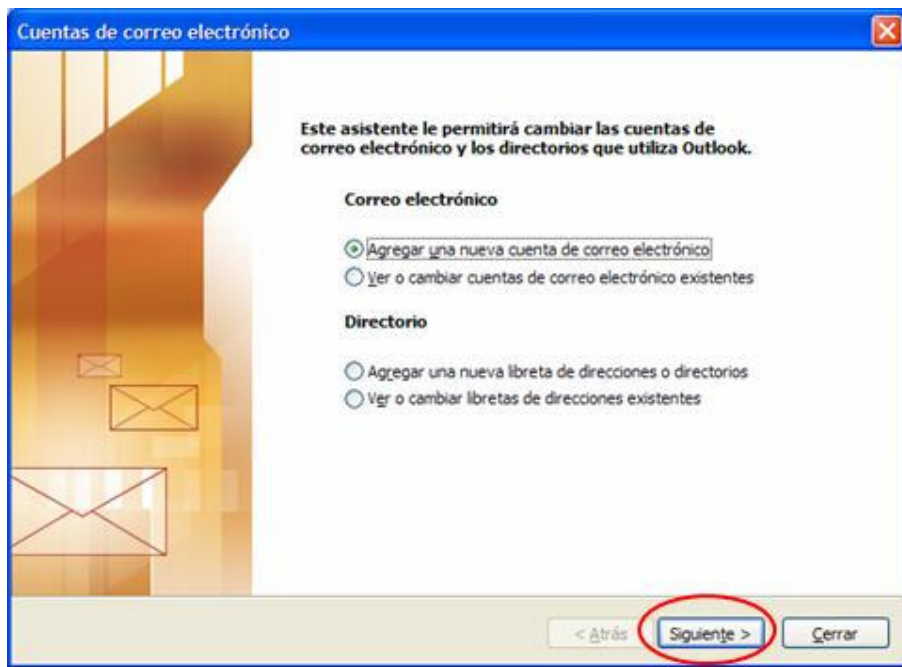
4. Al entrar en la siguiente ventana, se presenta una lista de los perfiles configurados en nuestro equipo, Vamos agregar un nuevo perfil haciendo clic en el botón **"Agregar/Add"**.



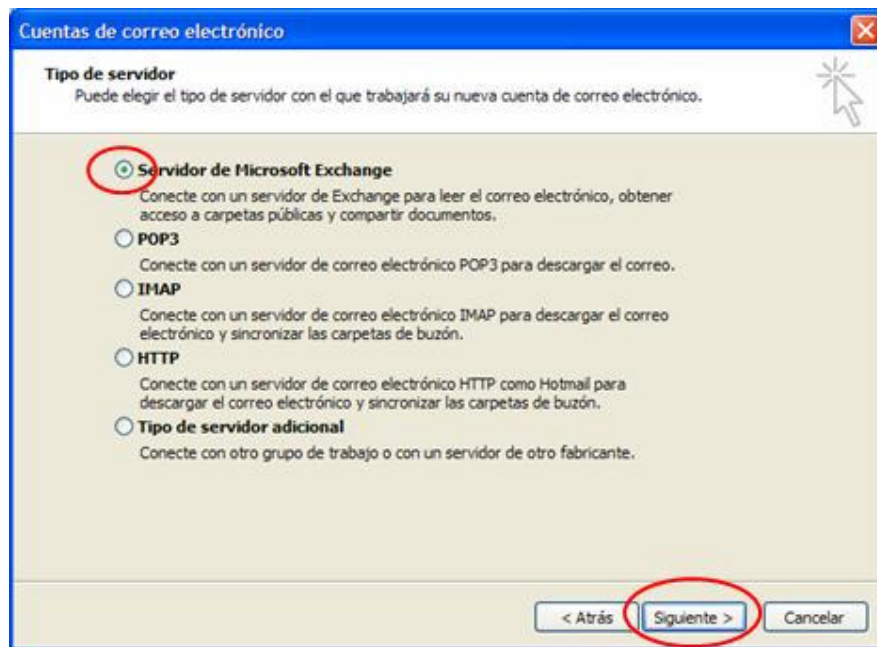
5. En la siguiente ventana, por favor ingrese el nombre del perfil que vamos a crear y presione el botón **"Aceptar"**.



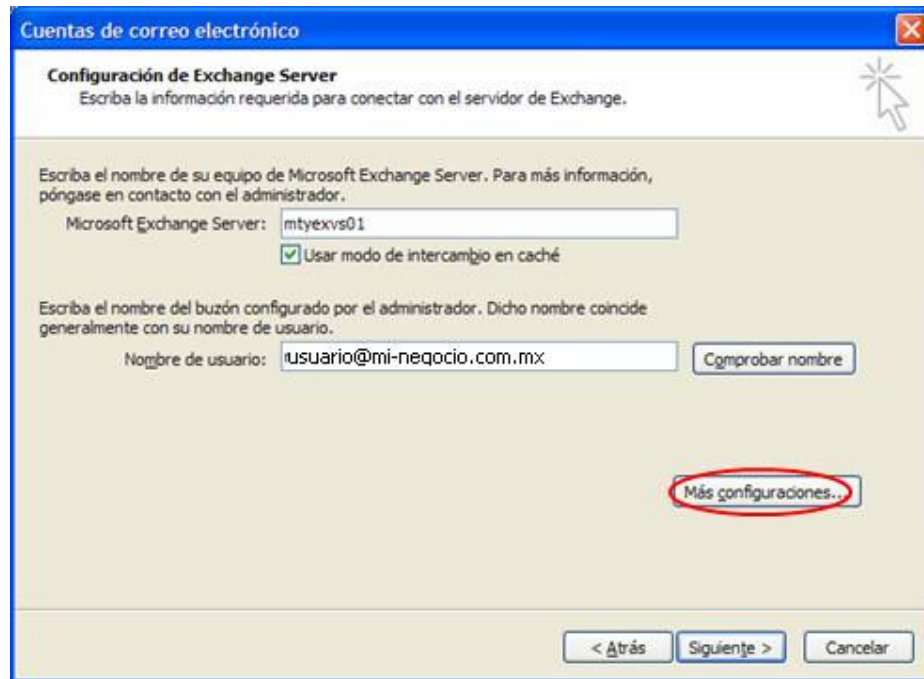
6. Aparecerá la ventana de cuentas de correo electrónico, por favor seleccione la opción "Agregar una nueva cuenta de correo" y presione el botón "Siguiente".



7. Entonces, aparecerá la siguiente ventana en donde deberá seleccionar la opción "Servidor de Microsoft Exchange" y presionar el botón "Siguiente".



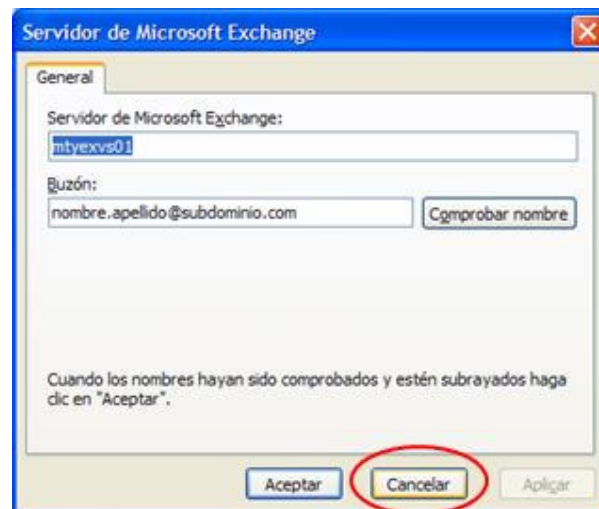
- Se presentará una nueva ventana de configuración de Exchange Server, en el cuadro de texto de **Microsoft Exchange Server** agregue **MTYEXVS01** y en el cuadro de texto **nombre de usuario** ingrese la cuenta de correo, ejemplo: nombre.apellido@subdominio.com.mx y presione el botón "Más configuraciones..."



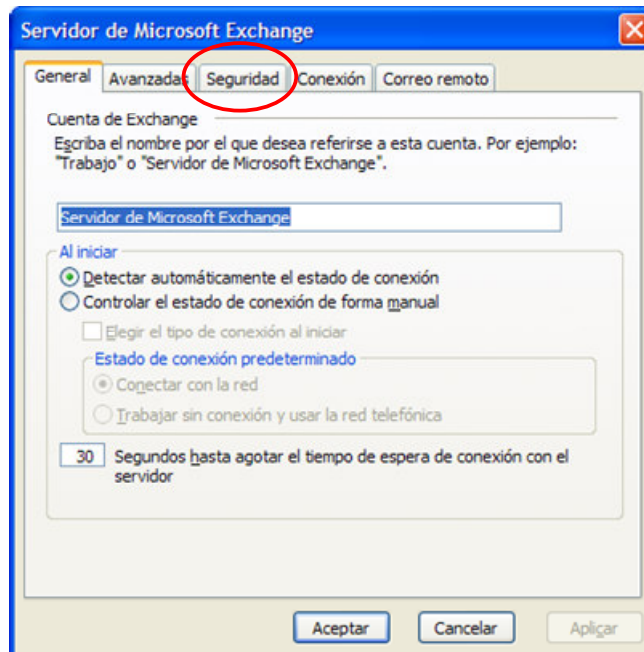
- En caso de que le muestre la siguiente ventana de clic en "OK", esto se debe aun no se especifica el servidor Proxy de Exchange.



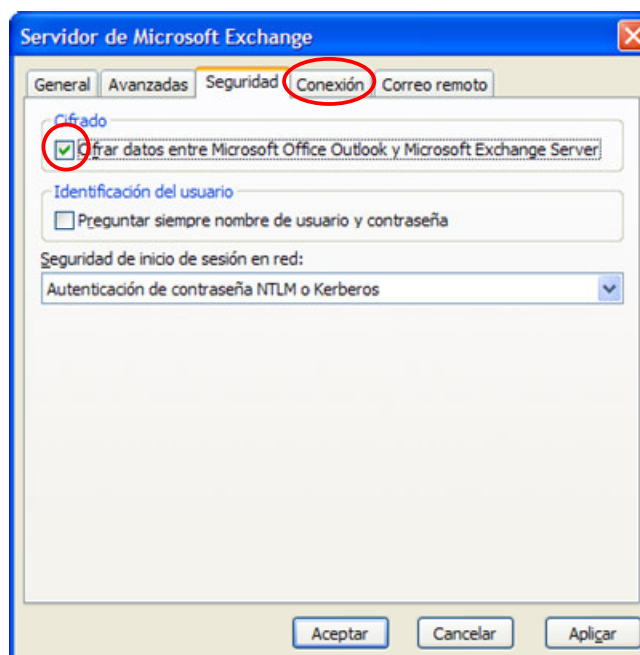
- En seguida, le mostrará la siguiente ventana, donde dará clic en el botón "Cancelar/Cancel"



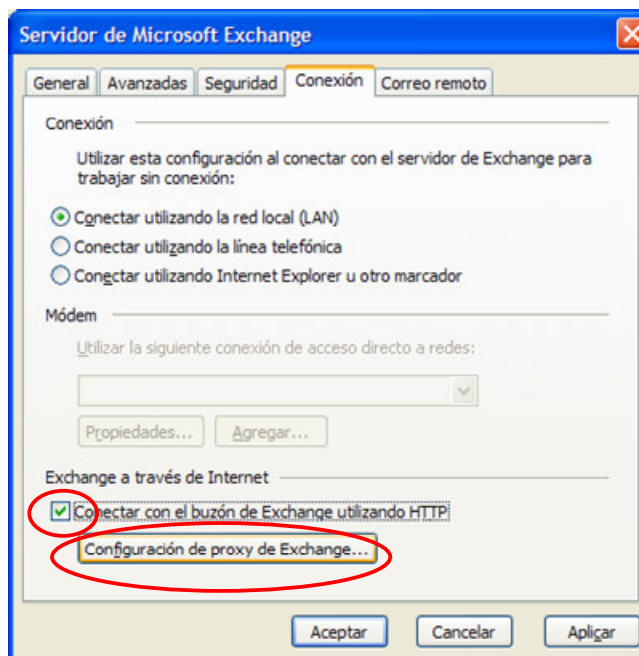
11. Al abrirse la siguiente ventana, presione la pestaña de **"Seguridad"**.



12. Al entrar en la pestaña de **"Seguridad"**, haga clic sobre el recuadro que aparece un lado de **"Cifrado de datos entre Microsoft Office Outlook y Microsoft Exchange Server"**. Posteriormente haga clic en la opción **"Conexión"**.

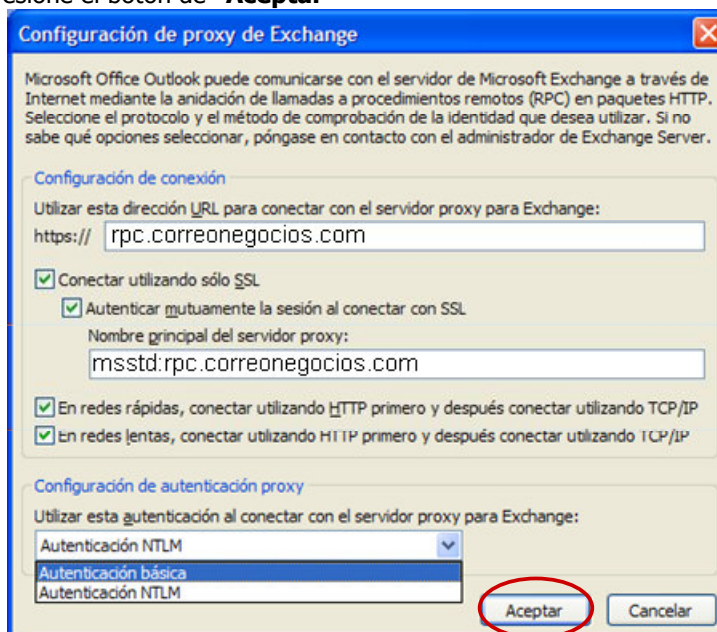


13. La opción Conexión le mostrará la siguiente ventana, aquí por favor habilite la opción de **"Conectar con el buzón de Exchange utilizando HTTP"** y damos clic en el botón de **"Configuración de Proxy de Exchange/Exchange Proxy Settings"**.

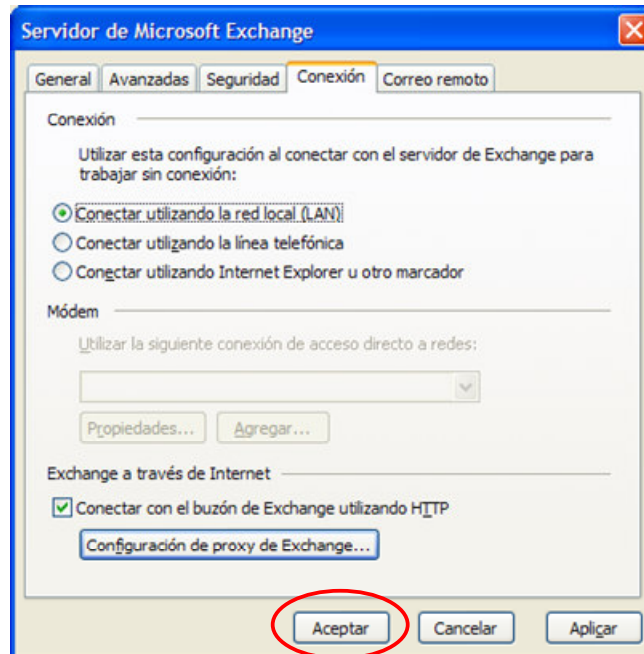


14. En seguida nos abrirá una nueva, en la cual deberá realizar lo siguiente:
- En la dirección URL por favor escriba: **rpc.correonegocios.com**
 - Posteriormente haga clic en los recuadros de: **"Conectar utilizando sólo SSL"** y **"Autenticar mutuamente la sesión al conectar con SSL"**.
 - En el campo de Nombre principal del servidor Proxy por favor escriba: **msstd:rpc.correonegocios.com**
 - Haga clic en la opción de **"En redes rápidas conectar utilizando HTTP primero y después conectar utilizando TCP/IP"**
 - Haga clic en la opción de **"En redes lentas, conectar utilizando HTTP primero y después conectar TCP/IP"**
 - En la opción de **"Configuración de autenticación proxy"** seleccione la opción de **"Autenticación básica"**.

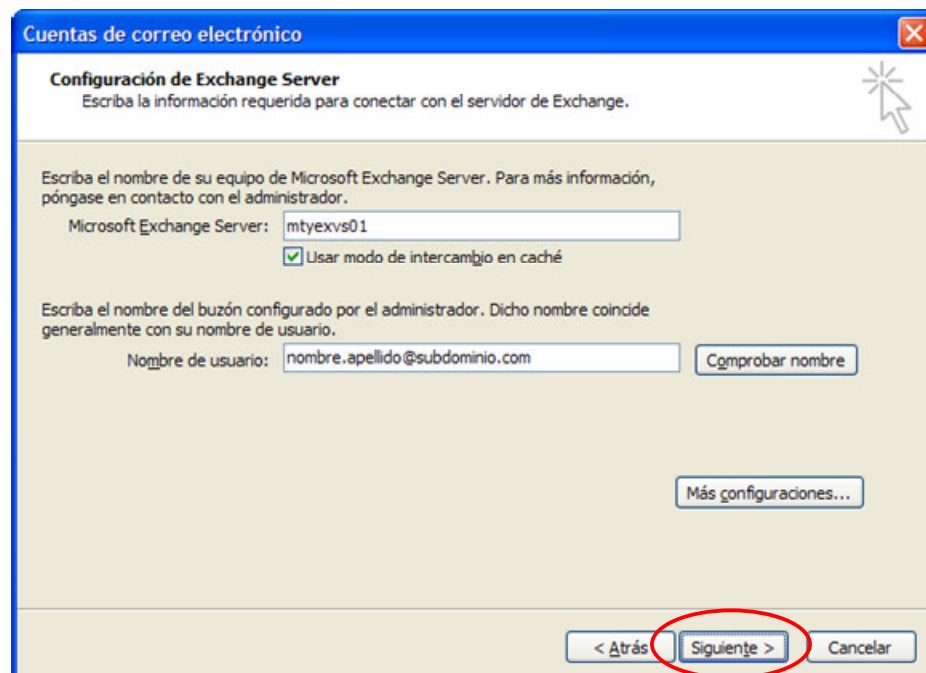
Finalmente presione el botón de **"Aceptar"**



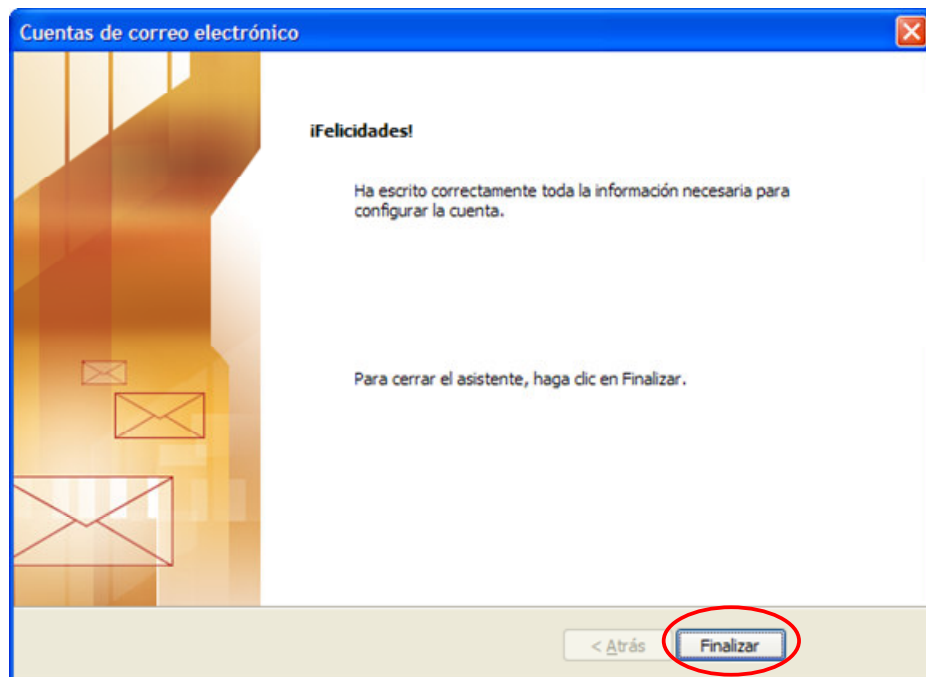
15. Al mostrarnos la siguiente ventana daremos clic en el botón **"Aceptar"**.



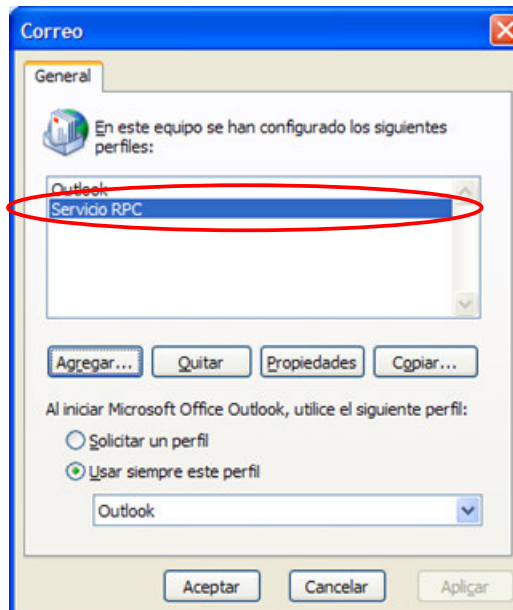
16. Nos mostrará de nuevo esta ventana donde podremos dar clic en el botón **"Comprobar Nombre/Check Name"**, en este paso le solicitará proporcione nombre de usuario y contraseña. Automáticamente se modificará el Microsoft Exchange Server al área correspondiente del buzón. Para terminar con la configuración daremos clic en el botón **"Siguiente"**.



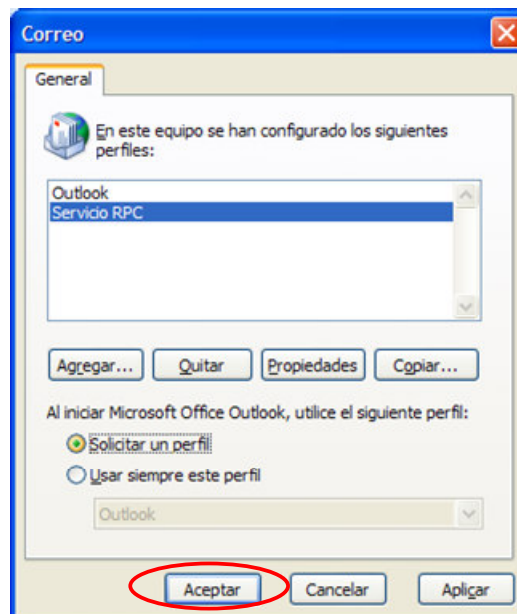
17. Entonces aparecerá una ventana de conclusión de configuración exitosa. Por favor presione el botón de **"Finalizar"**.



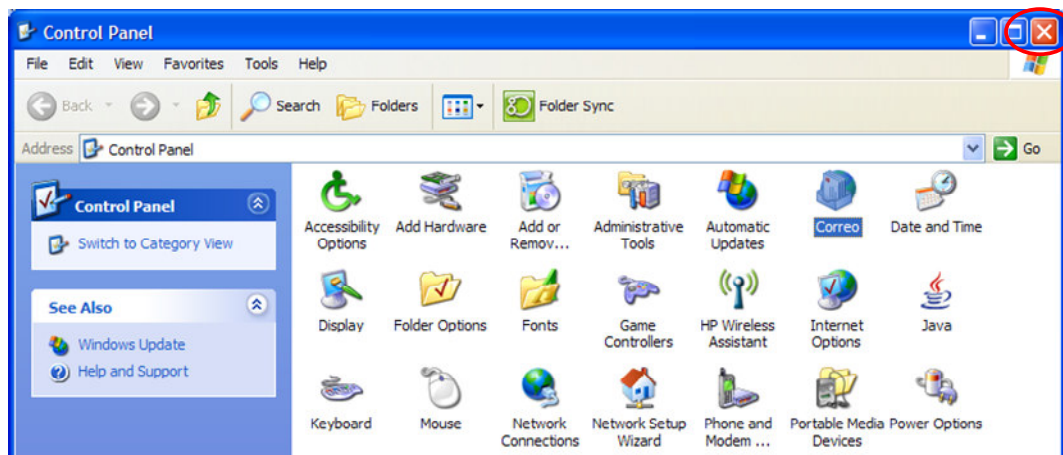
18. En la ventana de listado de perfiles observaremos que se encuentra el que hemos creado para el perfil de RPC (Correo Outlook 2003).



19. En la siguiente ventana, por favor de un clic en la opción de **"Solicitar un perfil"** y presione el botón de **"Aceptar"**.



20. Para finalizar, por favor cierre la ventana de **"Panel de Control"**.

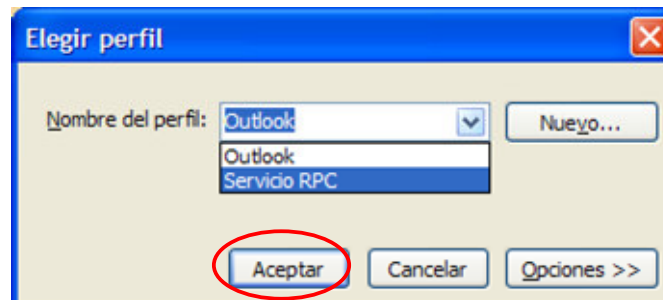


Acceso a la cuenta de Correo Negocios a través de Outlook 2003.

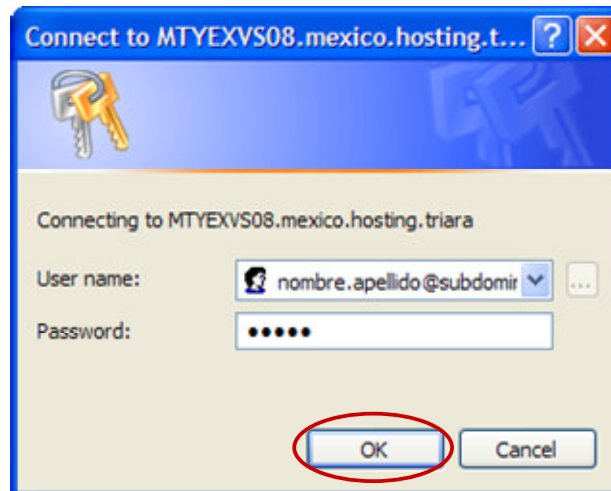
1. En el menú de "Inicio", seleccionar **Microsoft Outlook**® para abrir el programa.



2. Aparecerá una ventana en donde debemos seleccionar el perfil de "Servicio RPC" y para continuar presione el botón "Aceptar".



3. En seguida, le mostrará una venta de autenticación, donde le solicitará su nombre de usuario que en este caso es su correo y su contraseña y de clic en el botón "OK" para continuar.



4. Si los datos fueron correctos, en seguida les desplegara la ventana de trabajo de Outlook, con la "Bandeja de entrada/Inbox".