

Configuración de su cuenta de Correo Negocios en su dispositivo Windows Mobile utilizando Microsoft ActiveSync®

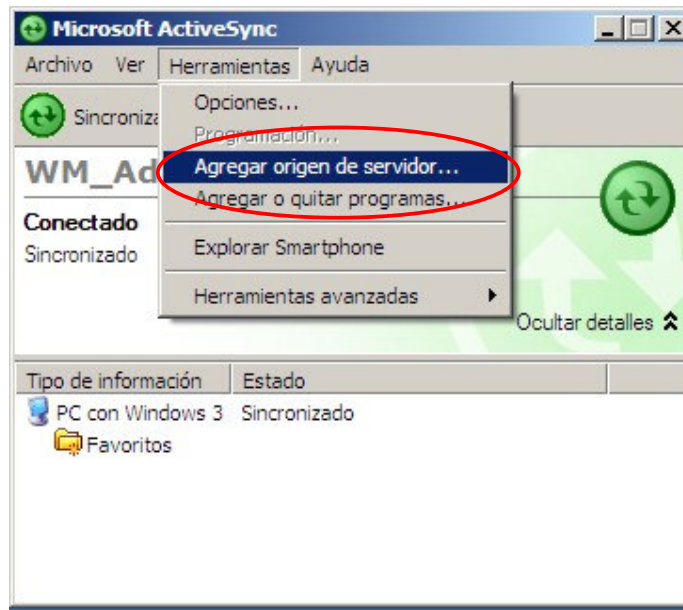
En este breve tutorial le mostraremos cómo realizar su configuración de correo en su dispositivo con Windows Mobile utilizando **Microsoft ActiveSync**.

Como pre-requisito **deberá tener instalado Microsoft ActiveSync**, mismo que debe estar incluido en los discos de instalación (controladores y aplicaciones) de su dispositivo móvil. Si no cuenta con ellos solicítelos a su proveedor.

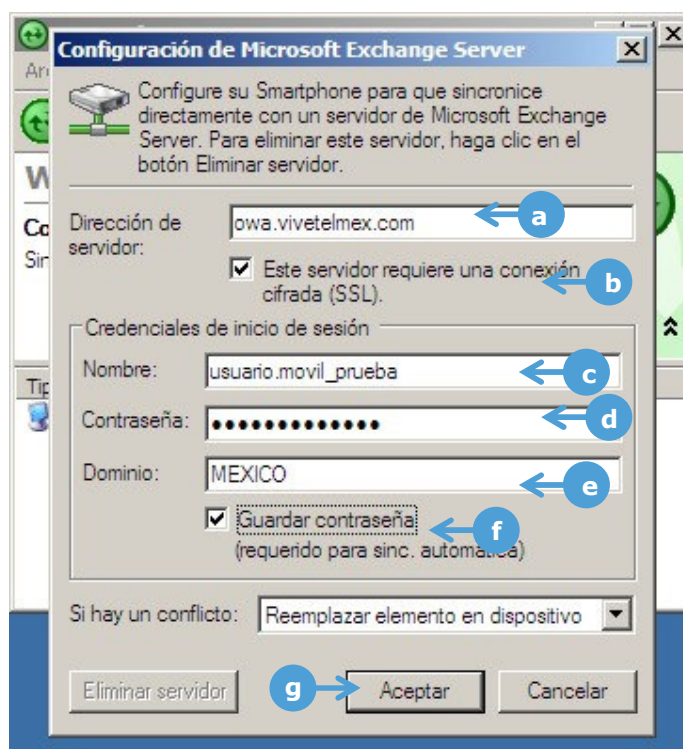
1. Una vez que tenga instalado la aplicación Microsoft ActiveSync, conecte su dispositivo móvil a su PC, enseguida será detectado el dispositivo y abrirá la ventana de **Microsoft ActiveSync**.



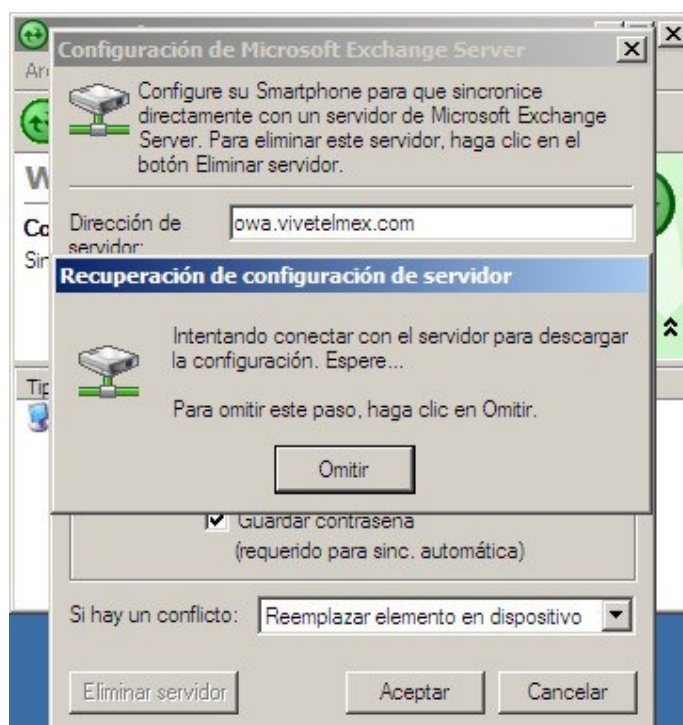
2. Haga clic el menú **Herramientas** y posteriormente seleccionando la opción **Configurar origen de servidor...**



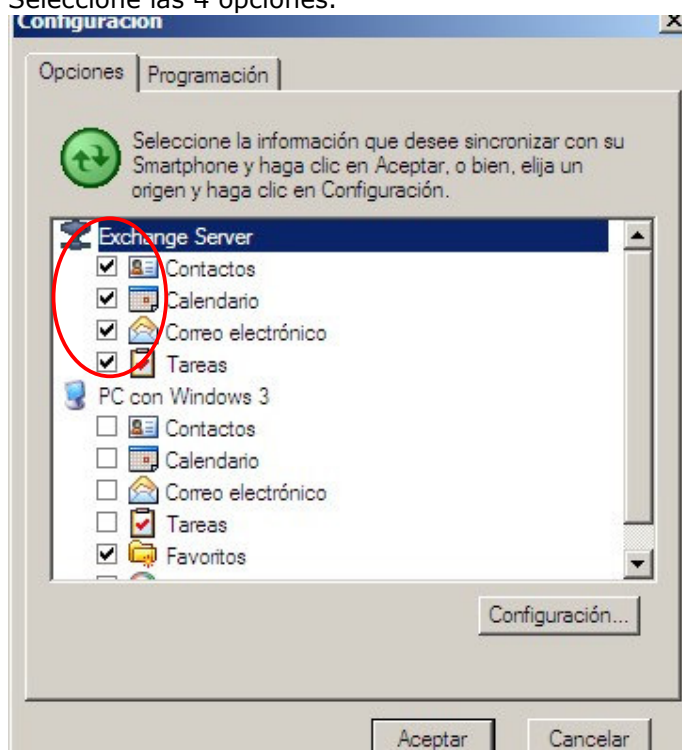
3. Aparecerá una nueva pantalla con la **Configuración de Microsoft Exchange Server**, la cual muestra la información de la cuenta de correo que desea configurar. En esta ventana deberá especificar lo siguiente:
 - a. la **Dirección del servidor/Server address** con el cual se hará la sincronización. Introduzca la dirección: **owa.vivetelmex.com**
 - b. Habilite la conexión por **SSL**.
 - c. Teclee su **Nombre de Usuario/User name** de **servicios móviles**. Si no lo conoce, lo puede consultar directamente en la Consola de Administración <https://adm.vivetelmex.com>, en el apartado de *Propiedades del usuario/User properties*, el campo se llama **Cuenta de usuario (servicios móviles) / User Logon Name (mobile services)**.
 - d. Posteriormente introduzca su **contraseña/password** de Correo Negocios.
 - e. Escriba **MEXICO** en el campo **Dominio/Domain**.
 - f. Si desea guardar la contraseña para que no se la pregunte cada vez que quiera revisar su correo, habilite el recuadro de **Guardar contraseña**.
 - g. Y por último haga clic en el botón **Aceptar / Ok**.



4. Enseguida comenzará un proceso de conexión con el servidor de Correo Negocios. Permita que dicho proceso termine.



5. En esta ventana le solicitará los datos (Exchange Server) que desea sincronizar, en la se encuentran los **Contactos**, el **Calendario**, **Correo electrónico** y las **Tareas**. Seleccione las 4 opciones.



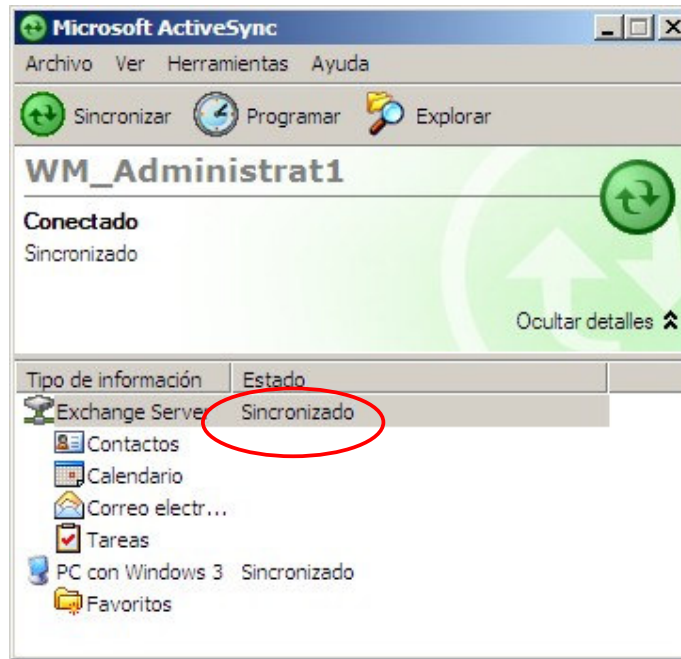
6. Enseguida Microsoft ActiveSync guardará automáticamente la configuración.



7. Inicialá un proceso de sincronización con el servidor de Correo Negocios para descargar los datos de su cuenta (mensajes, contactos, calendario, tareas). Permita que este proceso termine completamente.



- Al concluir el proceso de sincronización, se mostrará en la pantalla principal de Microsoft ActiveSync la leyenda **Sincronizado** en el apartado de **Exchange Server**. Esto indica que ha configurado exitosamente su cuenta de Correo Negocios.



Al finalizar deberá haber seguido los pasos de este tutorial y configurado exitosamente su servicio de Correo Electrónico utilizando **Microsoft Active Sync**. En caso contrario, o si desea revisar el contenido nuevamente, vuelva a repetir los pasos.