

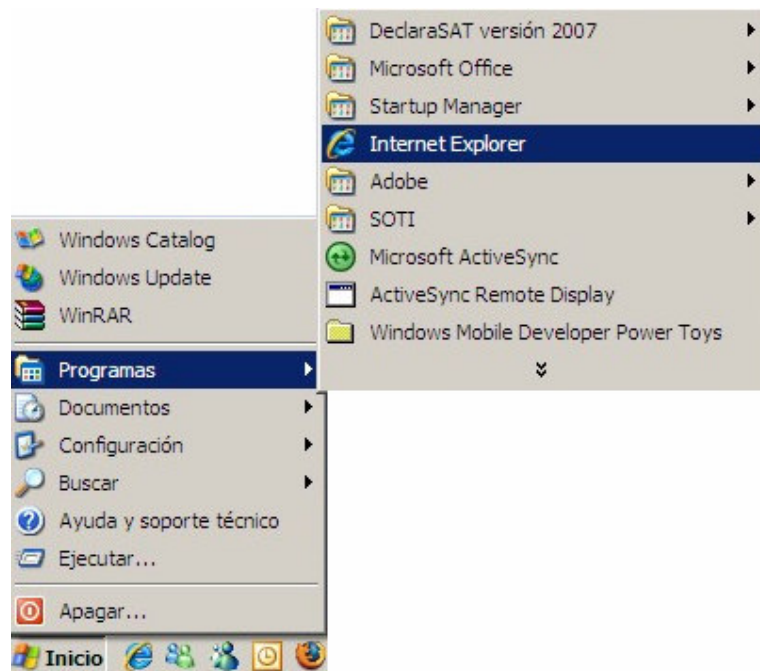
CorreoNegocios

Guía para obtener usuario móvil desde PC

Guía para obtener un usuario para el servicio móvil

En este breve tutorial veremos cómo obtener su usuario de **servicios móviles / mobile services** desde su computadora personal (PC), el cual se utilizará para la configuración de su dispositivo con Windows Mobile.

1. Haga doble clic en el icono de **Internet Explorer** ubicado en el Escritorio, o bien, menú **Inicio / Start → Programas / Programs → Internet Explorer** para abrir dicha aplicación.



2. En el recuadro de la **Barra de direcciones / Address bar** teclee la siguiente dirección <https://adm.vivetelmex.com> y haga clic en **Ir / Go** para acceder a la Consola de Administración de su Correo Negocios.



3. Permita que cargue completamente la **Consola de Administración** de su Correo Negocios. Introduzca lo siguientes datos de su cuenta:
 - a. **Correo Electrónico**
 - b. **contraseña**

Posteriormente deberá presionar el botón **Inicio de Sesión / Log In** para acceder a la Consola de Administración.

Correo Web Administración Soporte

Consola de Administración

Correo Electrónico a

Contraseña b

© 2006 Telmex Todos los Derechos Reservados

4. Permita que cargue completamente la página con la información de su cuenta. Ubique a la derecha de su pantalla el campo **Cuenta de usuario (servicios móviles) / User Logon Name (mobile services)** que en la imagen se encuentra resaltado en color naranja. Anote y tenga a la mano el dato que aparece en su pantalla ya que es el usuario requerido para la configuración de su dispositivo móvil.

CorreoNegocios
consola de administración

Finalizar sesión

Mi Cuenta

Usuario: usuario.movil@prueba.prodigydc.com
Rol: Usuario
[Cambiar contraseña](#)
[Modificar Cuenta](#)
[Ir a inicio](#)

Ayuda y Soporte

[Guías de configuración](#)
[Manuales de uso](#)
[Problemas comunes y soluciones](#)
[Descarga de Outlook 2003](#)

Usuario

Propiedades del usuario:

Usuario:	usuario.movil@prueba.prodigydc.com
Cuenta de usuario (servicios móviles):	usuario.movil_prueba
Correo electrónico:	usuario.movil@prueba.prodigydc.com
Nombre a mostrar:	Usuario
Nombre:	Movil
Apellidos:	

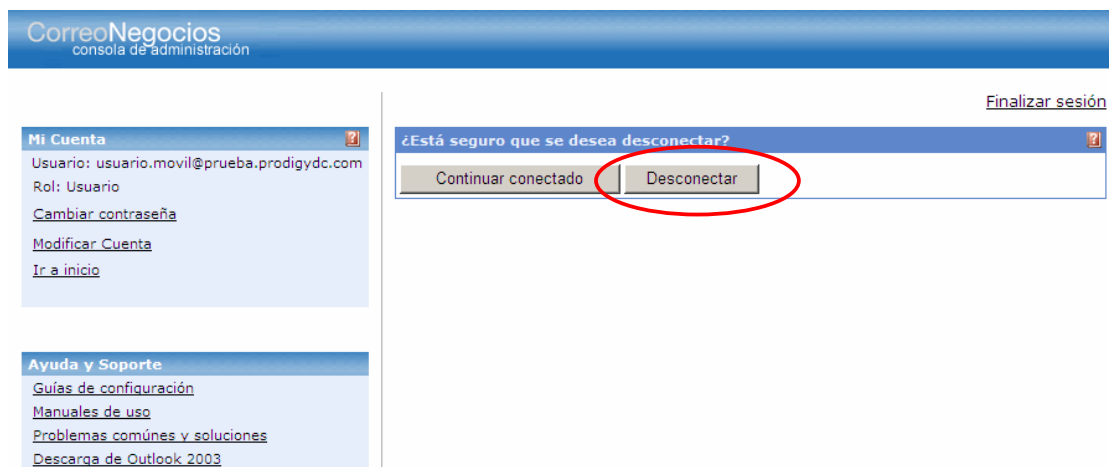
Información del Contacto:
[Editar datos](#)

Calle:	<input type="text"/>
Ciudad:	<input type="text"/>
Estado / Provincia:	<input type="text"/>
Código Postal:	<input type="text"/>

5. Para salir de la **Consola de Administración** ubique en la parte superior de su pantalla la liga **Finalizar Sesión / Log Off**. Haga clic en ella.



6. En esta ventana haga clic en **Desconectar / Log Off** para salir por completo de la **Consola de Administración**. Posteriormente proceda a cerrar **Internet Explorer**.



Todos los Derechos Reservados para Telmex 2006.
Esta página funciona con Microsoft Internet Explorer 6.0 o versiones superiores.

Al finalizar este tutorial deberá haber obtenido su usuario de **servicios móviles / mobile services**. En ese caso continúe con la configuración de su cuenta de Correo Negocios en su dispositivo móvil. En caso contrario, o si desea revisar nuevamente el tutorial, vuelva a repetir los pasos.