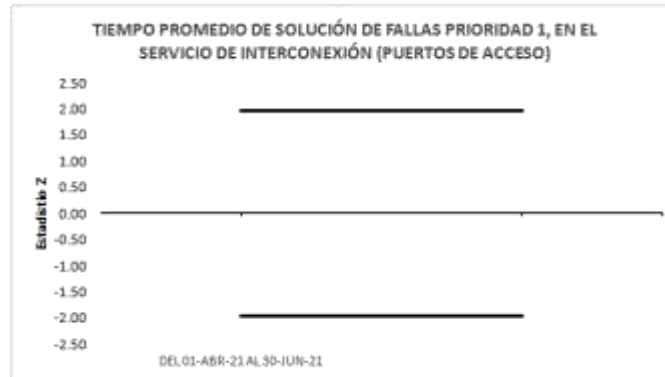


TIEMPO PROMEDIO DE SOLUCIÓN DE FALLAS PRIORIDAD 1 EN EL SERVICIO DE INTERCONEXIÓN (PUERTOS DE ACCESO).



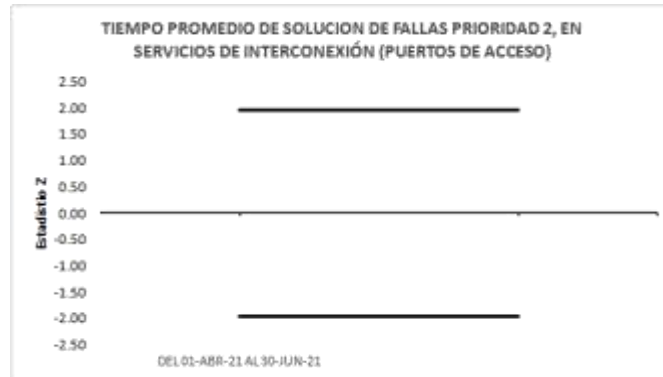
NOTA: Debido a que no se cuenta con la frecuencia suficiente de observaciones conforme a lo indicado en el acuerdo P/IFT/150617/340, no se grafican ni calculan los valores de la prueba Z.

En congruencia con la Separación Funcional, Teléfonos de México sólo presenta la información de los Puertos de Acceso.

ICD Grupo Externo: Del 01-Abril-2021 al 30-Junio-2021 = 136.13
 ICD Grupo Interno: Del 01-Abril-2021 al 30-Junio-2021 = 168.60

Periodo	Valor Z	Rango Min	Rango Max
Del 01-Abril-2021 al 30-Junio-2021	-	-1.96	1.96

TIEMPO PROMEDIO DE SOLUCIÓN DE FALLAS PRIORIDAD 2 EN EL SERVICIO DE INTERCONEXIÓN (PUERTOS DE ACCESO).



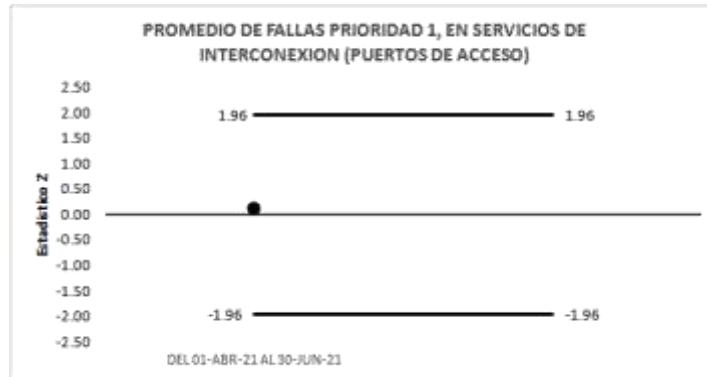
NOTA: Debido a que no se cuenta con la frecuencia suficiente de observaciones conforme a lo indicado en el acuerdo P/IFT/150617/340, no se grafican ni calculan los valores de la prueba Z.

En congruencia con la Separación Funcional, Teléfonos de México sólo presenta la información de los Puertos de Acceso.

ICD Grupo Externo: Del 01-Abril-2021 al 30-Junio-2021 = 68.60
 ICD Grupo Interno: Del 01-Abril-2021 al 30-Junio-2021 = -

Periodo	Valor Z	Rango Min	Rango Max
Del 01-Abril-2021 al 30-Junio-2021	-	-1.96	1.96

PROMEDIO DE FALLAS PRIORIDAD 1, EN SERVICIOS DE INTERCONEXIÓN (PUERTOS DE ACCESO).



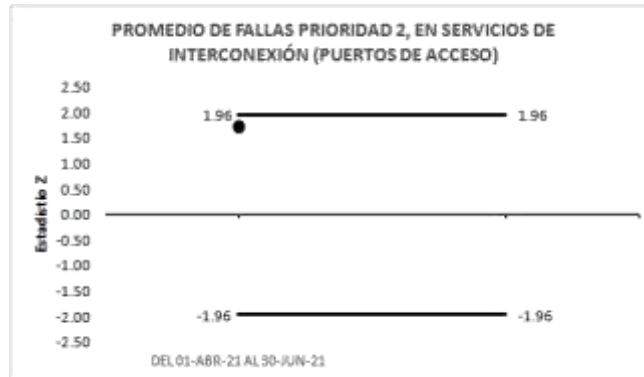
NOTA: Con base a la teoría estadística, no existen elementos suficientes para aproximar el número de fallas a una distribución normal, por lo que la prueba Z no resulta adecuada ni representativa, sin embargo se presenta la gráfica en cumplimiento al acuerdo P/IFT/150617/340 reiterando que los valores no tienen significancia estadística.

En congruencia con la Separación Funcional, Teléfonos de México sólo presenta la información de los Puertos de Acceso.

ICD Grupo Externo: Del 01-Abril-2021 al 30-Junio-2021 = 0.0023
 ICD Grupo Interno: Del 01-Abril-2021 al 30-Junio-2021 = 0.0021

Periodo	Valor Z	Rango Min	Rango Max
Del 01-Abril-2021 al 30-Junio-2021	0.1154	-1.96	1.96

PROMEDIO DE FALLAS PRIORIDAD 2, EN SERVICIOS DE INTERCONEXIÓN (PUERTOS DE ACCESO).



NOTA: Con base a la teoría estadística, no existen elementos suficientes para aproximar el número de fallas a una distribución normal, por lo que la prueba Z no resulta adecuada ni representativa, sin embargo se presenta la gráfica en cumplimiento al acuerdo P/IFT/150617/340 reiterando que los valores no tienen significancia estadística.

En congruencia con la Separación Funcional, Teléfonos de México sólo presenta la información de los Puertos de Acceso.

ICD Grupo Externo: Del 01-Abril-2021 al 30-Junio-2021 = 0.00041

ICD Grupo Interno: Del 01-Abril-2021 al 30-Junio-2021 = 0

Periodo	Valor Z	Rango Min	Rango Max
Del 01-Abril-2021 al 30-Junio-2021	1.7324	-1.96	1.96

TIEMPO PROMEDIO PARA LA INSTALACIÓN DE ENLACES DEDICADOS DE NX64 Y E1 LARGA DISTANCIA

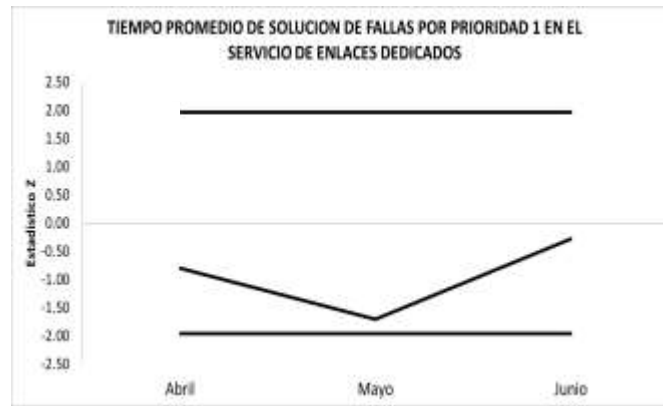


NOTA: Debido a que no se cuenta con la frecuencia suficiente de observaciones conforme a lo indicado en el acuerdo P/IFT/150617/340, no se grafican ni calculan los valores de la prueba Z.

ICD Grupo Externo: Abril = 18 Mayo = 115 Junio = 104
 ICD Grupo Interno: Abril = - Mayo = - Junio = -

Periodo	Valor Z	Rango Min	Rango Max
Abril	-	-1.96	1.96
Mayo	-	-1.96	1.96
Junio	-	-1.96	1.96

TIEMPO PROMEDIO DE SOLUCIÓN DE FALLAS PRIORIDAD 1 EN EL SERVICIO DE ENLACES DEDICADOS



ICD Grupo Externo:
ICD Grupo Interno:

Abril = 492.915
Abril = 550.488

Mayo = 490.913
Mayo = 623.334

Junio = 570.708
Junio = 600.039

Periodo	Valor Z	Rango Min	Rango Max
Abril	-0.80	-1.96	1.96
Mayo	-1.71	-1.96	1.96
Junio	-0.28	-1.96	1.96

TIEMPO PROMEDIO DE SOLUCIÓN DE FALLAS PRIORIDAD 2 EN EL SERVICIO DE ENLACES DEDICADOS



NOTA: Debido a que no se cuenta con la frecuencia suficiente de observaciones conforme a lo indicado en el acuerdo P/IFT/150617/340, no se grafican ni calculan los valores de la prueba Z.

ICD Grupo Externo:
ICD Grupo Interno:

Abril = -
Abril = -

Mayo = -
Mayo = -

Junio = -
Junio = -

Periodo	Valor Z	Rango Min	Rango Max
Abril	-	-1.96	1.96
Mayo	-	-1.96	1.96
Junio	-	-1.96	1.96

TIEMPO PROMEDIO DE SOLUCIÓN DE FALLAS PRIORIDAD 3 EN EL SERVICIO DE ENLACES DEDICADOS



NOTA: Debido a que no se cuenta con la frecuencia suficiente de observaciones conforme a lo indicado en el acuerdo P/IFT/150617/340, no se grafican ni calculan los valores de la prueba Z.

ICD Grupo Externo: Abril = 67.6 Mayo = 19.2 Junio = 4,164.8
 ICD Grupo Interno: Abril = 955.2 Mayo = 68.4 Junio = 99.0

Periodo	Valor Z	Rango Min	Rango Max
Abril	-	-1.96	1.96
Mayo	-	-1.96	1.96
Junio	-	-1.96	1.96

PORCENTAJE PROMEDIO DE DISPONIBILIDAD POR ENLACE DEDICADO SIN REDUNDANCIA



ICD Grupo Externo:
ICD Grupo Interno:

Abril = 99.9162
Abril = 99.8953

Mayo = 99.9333
Mayo = 99.8915

Junio = 99.9027
Junio = 99.8960

Periodo	Valor Z	Rango Min	Rango Max
Abril	1.40	-1.96	1.96
Mayo	3.09	-1.96	1.96
Junio	0.35	-1.96	1.96

PROMEDIO DE FALLAS PRIORIDAD 1 POR ENLACE DEDICADO



ICD Grupo Externo:
ICD Grupo Interno:

Abril = 0.07335
Abril = 0.08181

Mayo = 0.06065
Mayo = 0.07768

Junio = 0.06712
Junio = 0.07487

Periodo	Valor Z	Rango Min	Rango Max
Abril	-1.32	-1.96	1.96
Mayo	-2.87	-1.96	1.96
Junio	-1.31	-1.96	1.96

PROMEDIO DE FALLAS PRIORIDAD 2 POR ENLACE DEDICADO

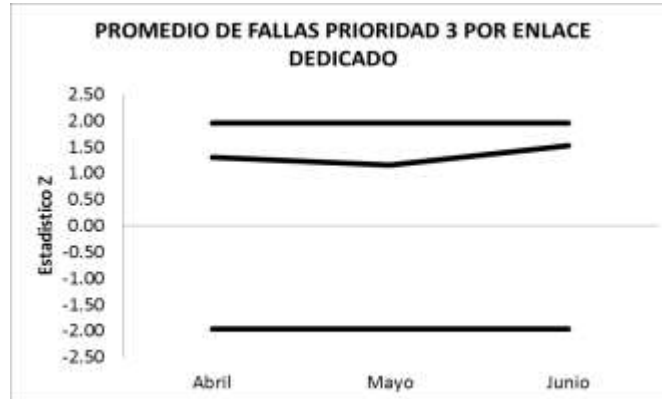


NOTA: Debido a que no se cuenta con la frecuencia suficiente de observaciones conforme a lo indicado en el acuerdo P/IFT/150617/340, no se grafican los valores de la prueba Z.

ICD Grupo Externo:	Abril = 0	Mayo = 0	Junio = 0
ICD Grupo Interno:	Abril = 0	Mayo = 0	Junio = 0

Periodo	Valor Z	Rango Min	Rango Max
Abril	-	-1.96	1.96
Mayo	-	-1.96	1.96
Junio	-	-1.96	1.96

PROMEDIO DE FALLAS PRIORIDAD 3 POR ENLACES DEDICADO

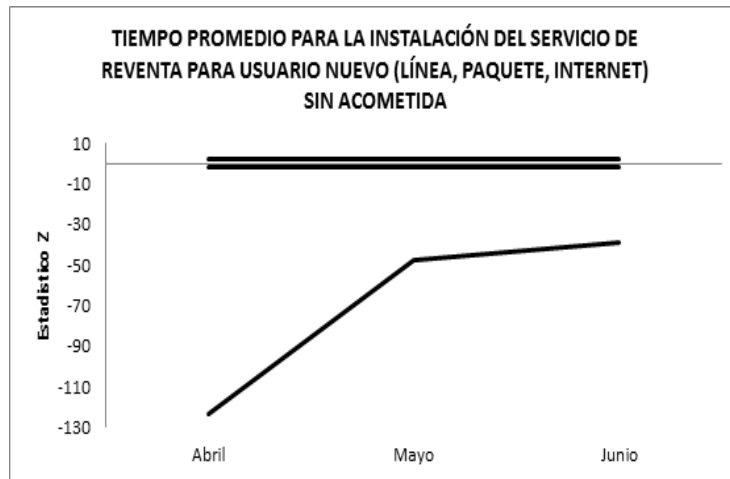


NOTA: Con base a la teoría estadística, no existen elementos suficientes para aproximar el número de fallas a una distribución normal, por lo que la prueba Z no resulta adecuada ni representativa. Sin embargo, se presenta la gráfica en cumplimiento al acuerdo P/IFT/150617/340 reiterando que los valores no tienen significancia estadística.

ICD Grupo Externo:	Abril = 0.00087	Mayo = 0.00059	Junio = 0.00089
ICD Grupo Interno:	Abril = 0.00019	Mayo = 0.00009	Junio = 0.00009

Periodo	Valor Z	Rango Min	Rango Max
Abril	1.31	-1.96	1.96
Mayo	1.16	-1.96	1.96
Junio	1.53	-1.96	1.96

TIEMPO PROMEDIO PARA LA INSTALACIÓN DEL SERVICIO DE REVENTA PARA USUARIO NUEVO (LÍNEA, PAQUETE, INTERNET), SIN ACOMETIDA

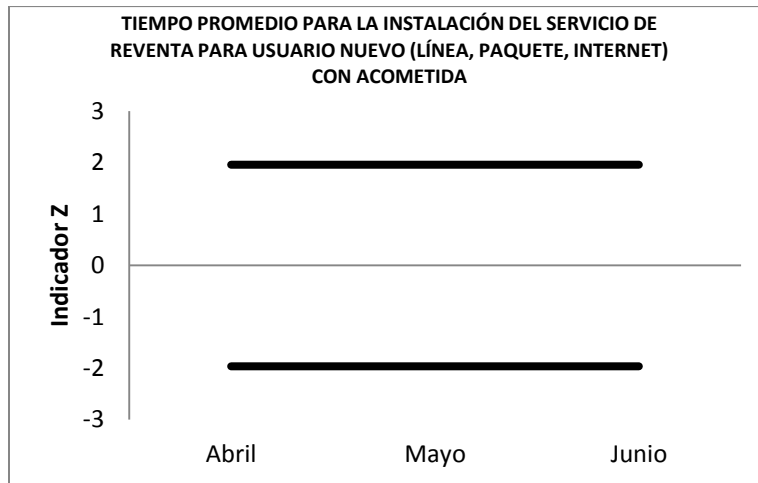


NOTA: Derivado de la solicitud del Instituto de considerar los paros de reloj en las solicitudes agendadas y reagendadas, se muestra la gráfica del indicador z, no sin comentar que debido a que los servicios mayorista y minorista no tienen condiciones similares en el proceso de provisión del servicio derivado de la resolución de la OREDA y por Título de concesión, y el volumen de solicitudes difiere significativamente alterando el cálculo de tiempo promedio, no es posible realizar una comparación entre ambos conforme a lo indicado en el acuerdo P/IFT/150617/340.

ICD Grupo Externo:	Abril = 301.89	Mayo = 284.27	Junio = 68.69
ICD Grupo Interno:	Abril = 4,683.46	Mayo = 3,294.73	Junio = 2,823.29

Periodo	Valor Z	Rango Min	Rango Max
Abril	-122.93	-1.96	1.96
Mayo	-47.37	-1.96	1.96
Junio	-38.99	-1.96	1.96

TIEMPO PROMEDIO PARA LA INSTALACIÓN DEL SERVICIO DE REVENTA PARA USUARIO NUEVO (LÍNEA, PAQUETE, INTERNET), CON ACOMETIDA

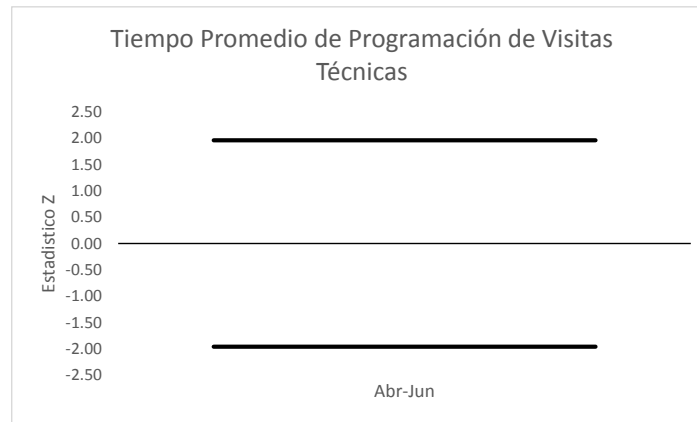


NOTA: Sin eventos en el trimestre.

ICD Grupo Externo: Abril = - Mayo = - Junio = -
 ICD Grupo Interno: Abril = - Mayo = - Junio = -

Periodo	Valor Z	Rango Min	Rango Max
Abril	-	-1.96	1.96
Mayo	-	-1.96	1.96
Junio	-	-1.96	1.96

TIEMPO PROMEDIO DE PROGRAMACIÓN DE VISITAS TÉCNICAS



NOTA: Debido a que no se cuenta con la frecuencia suficiente de observaciones conforme a lo indicado en el acuerdo P/IFT/150617/340, no se grafican los valores de la prueba Z.

ICD Grupo Externo: Del 01-Abril-2021 al 30-Junio-2021= -
ICD Grupo Interno: Del 01-Abril-2021 al 30-Junio-2021= -

Periodo	Valor Z	Rango Min	Rango Max
Del 01-Abril-2021 al 30-Junio-2021	-	-1.96	1.96