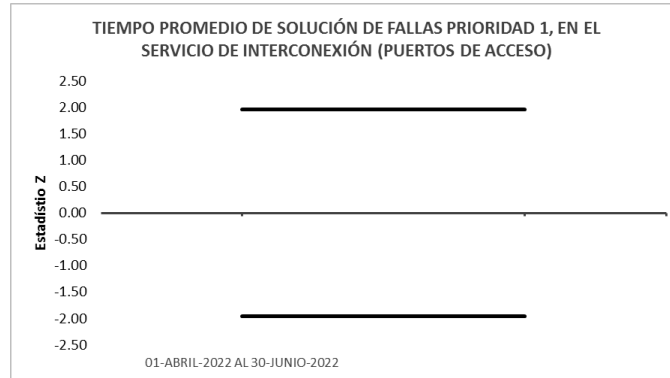


INDICADORES CLAVES DE DESEMPEÑO (ICD)

TIEMPO PROMEDIO DE SOLUCIÓN DE FALLAS PRIORIDAD 1 EN EL SERVICIO DE INTERCONEXIÓN (PUERTOS DE ACCESO).



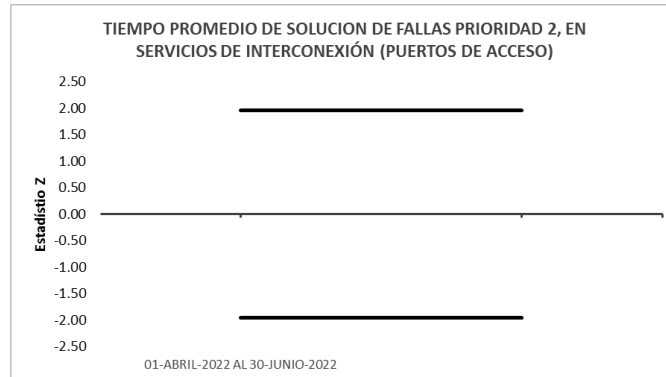
NOTA: Debido a que no se cuenta con la frecuencia suficiente de observaciones conforme a lo indicado en el acuerdo P/IFT/150617/340, no se grafican ni calculan los valores de la prueba Z.

En congruencia con la Separación Funcional Teléfonos de México sólo presenta la información de los Puertos de Acceso.

ICD Grupo Externo: Del 01-Abril-2022 al 31-Junio-2022 = 275.80
ICD Grupo Interno: Del 01-Abril-2022 al 31-Junio-2022 = 109.20

Periodo	Valor Z	Rango Min	Rango Max
Del 01-Abril-2022 al 31-Junio-2022	-	-1.96	1.96

TIEMPO PROMEDIO DE SOLUCIÓN DE FALLAS PRIORIDAD 2 EN EL SERVICIO DE INTERCONEXIÓN (PUERTOS DE ACCESO).



NOTA: Debido a que no se cuenta con la frecuencia suficiente de observaciones conforme a lo indicado en el acuerdo P/IFT/150617/340, no se grafican ni calculan los valores de la prueba Z.

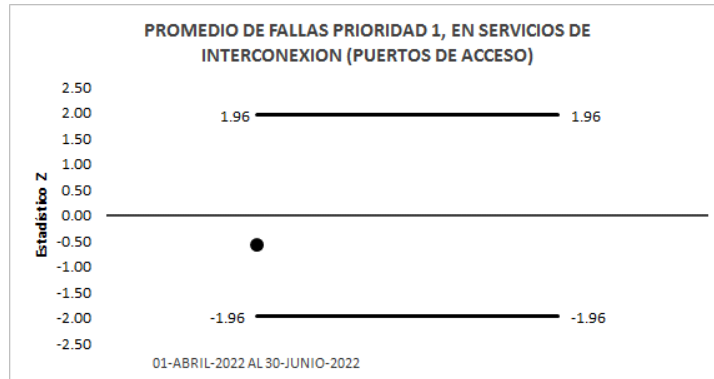
En congruencia con la Separación Funcional Teléfonos de México sólo presenta la información de los Puertos de Acceso.

ICD Grupo Externo: Del 01-Abril-2022 al 31-Junio-2022 = 22.80

ICD Grupo Interno: Del 01-Abril-2022 al 31-Junio-2022 = -

Periodo	Valor Z	Rango Min	Rango Max
Del 01-Abril-2022 al 31-Junio-2022	-	-1.96	1.96

PROMEDIO DE FALLAS PRIORIDAD 1, EN SERVICIOS DE INTERCONEXIÓN (PUERTOS DE ACCESO).



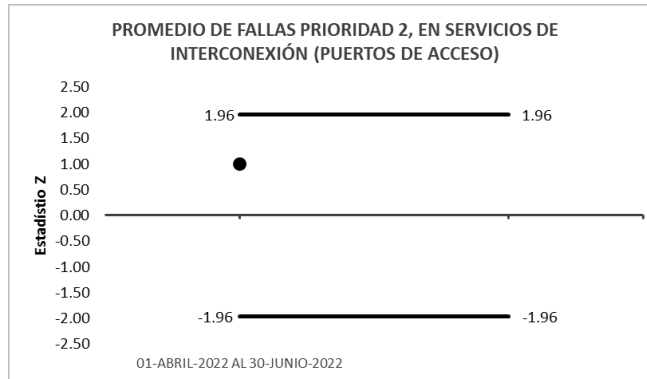
NOTA: Con base a la teoría estadística, no existen elementos suficientes para aproximar el número de fallas a una distribución normal, por lo que la prueba Z no resulta adecuada ni representativa, sin embargo, se presenta la gráfica en cumplimiento al acuerdo P/IFT/150617/340 reiterando que los valores no tienen significancia estadística.

En congruencia con la Separación Funcional Teléfonos de México sólo presenta la información de los Puertos de Acceso.

ICD Grupo Externo: Del 01-Abril-2022 al 31-Junio-2022 = 0.0011
 ICD Grupo Interno: Del 01-Abril-2022 al 31-Junio-2022 = 0.0024

Periodo	Valor Z	Rango Min	Rango Max
Del 01-Abril-2022 al 31-Junio-2022	-0.5521	-1.96	1.96

PROMEDIO DE FALLAS PRIORIDAD 2, EN SERVICIOS DE INTERCONEXIÓN (PUERTOS DE ACCESO).



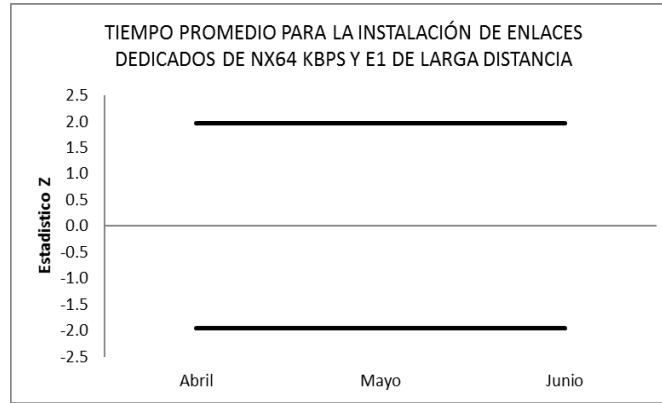
NOTA: Con base a la teoría estadística, no existen elementos suficientes para aproximar el número de fallas a una distribución normal, por lo que la prueba Z no resulta adecuada ni representativa, sin embargo, se presenta la gráfica en cumplimiento al acuerdo P/IFT/150617/340 reiterando que los valores no tienen significancia estadística.

En congruencia con la Separación Funcional Teléfonos de México sólo presenta la información de los Puertos de Acceso.

ICD Grupo Externo: Del 01-Abril-2022 al 31-Junio-2022 = 0.0002
 ICD Grupo Interno: Del 01-Abril-2022 al 31-Junio-2022 = 0

Periodo	Valor Z	Rango Min	Rango Max
Del 01-Abril-2022 al 31-Junio-2022	1.0001	-1.96	1.96

TIEMPO PROMEDIO PARA LA INSTALACIÓN DE ENLACES DEDICADOS DE NX64 Y E1 LARGA DISTANCIA



NOTA: Debido a que no se cuenta con la frecuencia suficiente de observaciones conforme a lo indicado en el acuerdo P/IFT/150617/340, no se grafican ni calculan los valores de la prueba Z.

ICD Grupo Externo:
ICD Grupo Interno:

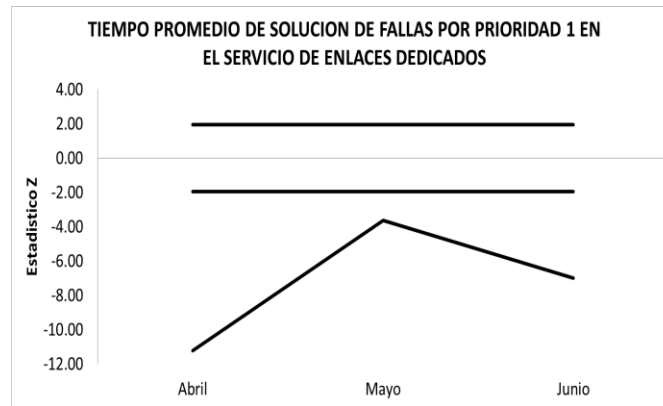
Abril = -
Abril = -

Mayo = -
Mayo = -

Junio = -
Junio = -

Periodo	Valor Z	Rango Min	Rango Max
Abril	-	-1.96	1.96
Mayo	-	-1.96	1.96
Junio	-	-1.96	1.96

TIEMPO PROMEDIO DE SOLUCIÓN DE FALLAS PRIORIDAD 1 EN EL SERVICIO DE ENLACES DEDICADOS



ICD Grupo Externo:
ICD Grupo Interno:

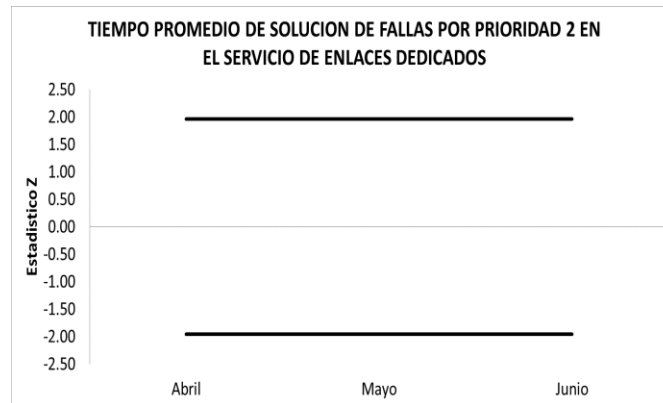
Abril = 59.519
Abril = 404.721

Mayo = 126.331
Mayo = 401.200

Junio = 72.246
Junio = 297.437

Periodo	Valor Z	Rango Min	Rango Max
Abril	-11.23	-1.96	1.96
Mayo	-3.63	-1.96	1.96
Junio	-7.00	-1.96	1.96

TIEMPO PROMEDIO DE SOLUCIÓN DE FALLAS PRIORIDAD 2 EN EL SERVICIO DE ENLACES DEDICADOS

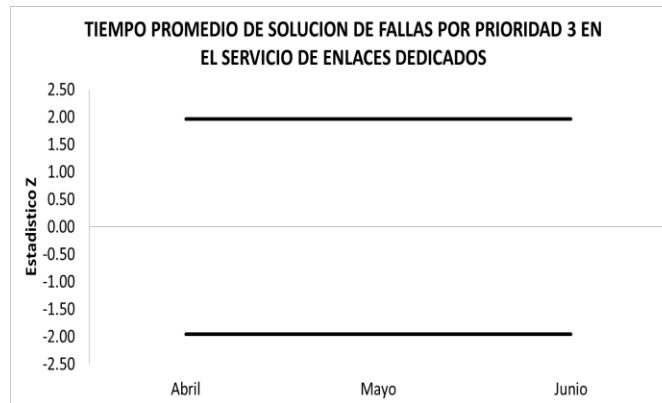


NOTA: Debido a que no se cuenta con la frecuencia suficiente de observaciones conforme a lo indicado en el acuerdo P/IFT/150617/340, no se grafican ni calculan los valores de la prueba Z.

ICD Grupo Externo: Abril = - Mayo = - Junio = -
 ICD Grupo Interno: Abril = 12,131 Mayo = - Junio = -

Periodo	Valor Z	Rango Min	Rango Max
Abril	-	-1.96	1.96
Mayo	-	-1.96	1.96
Junio	-	-1.96	1.96

TIEMPO PROMEDIO DE SOLUCIÓN DE FALLAS PRIORIDAD 3 EN EL SERVICIO DE ENLACES DEDICADOS

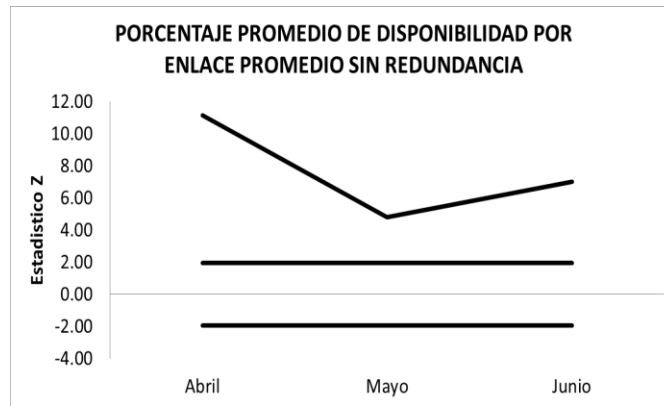


NOTA: Debido a que no se cuenta con la frecuencia suficiente de observaciones conforme a lo indicado en el acuerdo P/IFT/150617/340, no se grafican ni calculan los valores de la prueba Z.

ICD Grupo Externo: Abril = 12.900 Mayo = 18.200 Junio = 1,602.600
 ICD Grupo Interno: Abril = 72.000 Mayo = 11,147.200 Junio = 74.100

Periodo	Valor Z	Rango Min	Rango Max
Abril	-	-1.96	1.96
Mayo	-	-1.96	1.96
Junio	-	-1.96	1.96

PORCENTAJE PROMEDIO DE DISPONIBILIDAD POR ENLACE DEDICADO SIN REDUNDANCIA



ICD Grupo Externo:
ICD Grupo Interno:

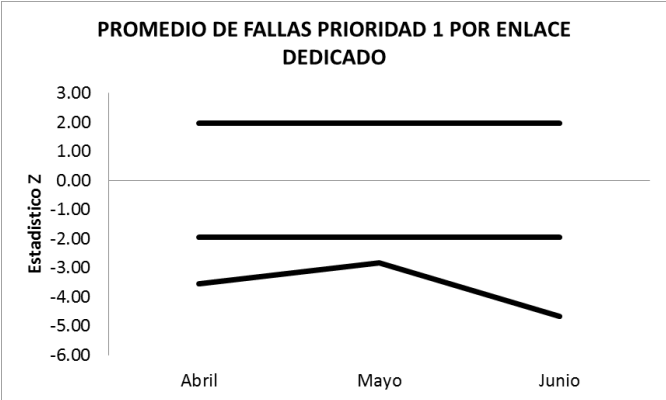
Abril = 99.9883
Abril = 99.8931

Mayo = 99.9749
Mayo = 99.8951

Junio = 99.9854
Junio = 99.9271

Periodo	Valor Z	Rango Min	Rango Max
Abril	11.13	-1.96	1.96
Mayo	4.79	-1.96	1.96
Junio	7.02	-1.96	1.96

PROMEDIO DE FALLAS PRIORIDAD 1 POR ENLACE DEDICADO



ICD Grupo Externo:
ICD Grupo Interno:

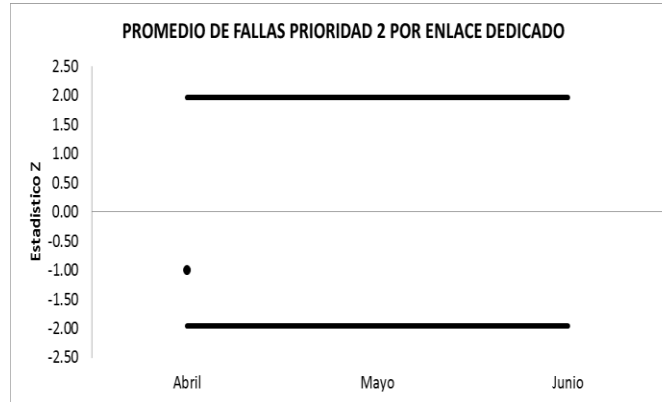
Abril = 0.084730
Abril = 0.111503

Mayo = 0.088692
Mayo = 0.109528

Junio = 0.073070
Junio = 0.105784

Periodo	Valor Z	Rango Min	Rango Max
Abril	-3.54	-1.96	1.96
Mayo	-2.83	-1.96	1.96
Junio	-4.68	-1.96	1.96

PROMEDIO DE FALLAS PRIORIDAD 2 POR ENLACE DEDICADO

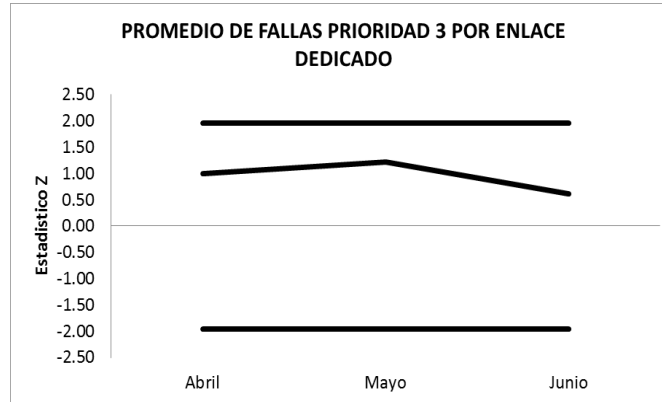


NOTA: Con base a la teoría estadística, no existen elementos suficientes para aproximar el número de fallas a una distribución normal, por lo que la prueba Z no resulta adecuada ni representativa. Sin embargo, se presenta la gráfica en cumplimiento al acuerdo P/IFT/150617/340 reiterando que los valores no tienen significancia estadística.

ICD Grupo Externo:	Abril = 0	Mayo = 0	Junio = 0
ICD Grupo Interno:	Abril = 0.000086	Mayo = 0	Junio = 0

Periodo	Valor Z	Rango Min	Rango Max
Abril	-1.00	-1.96	1.96
Mayo	-	-1.96	1.96
Junio	-	-1.96	1.96

PROMEDIO DE FALLAS PRIORIDAD 3 POR ENLACE DEDICADO

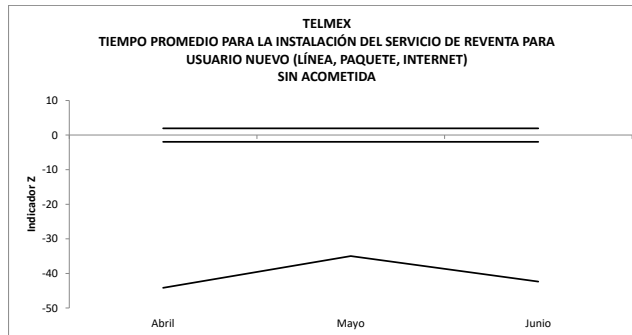


NOTA: Con base a la teoría estadística, no existen elementos suficientes para aproximar el número de fallas a una distribución normal, por lo que la prueba Z no resulta adecuada ni representativa. Sin embargo, se presenta la gráfica en cumplimiento al acuerdo P/IFT/150617/340 reiterando que los valores no tienen significancia estadística.

ICD Grupo Externo:	Abril = 0.000632	Mayo = 0.000950	Junio = 0.000638
ICD Grupo Interno:	Abril = 0.000172	Mayo = 0.000258	Junio = 0.000341

Periodo	Valor Z	Rango Min	Rango Max
Abril	0.99	-1.96	1.96
Mayo	1.22	-1.96	1.96
Junio	0.62	-1.96	1.96

TIEMPO PROMEDIO PARA LA INSTALACIÓN DEL SERVICIO DE REVENTA PARA USUARIO NUEVO (LÍNEA, PAQUETE, INTERNET), SIN ACOMETIDA

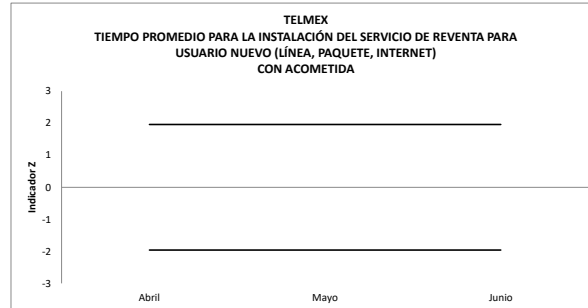


NOTA: Derivado de la solicitud del Instituto de considerar los paros de reloj en las solicitudes agendadas y reagendadas, se muestra la gráfica del indicador Z, no sin comentar que debido a que los servicios mayorista y minorista no tienen condiciones similares en el proceso de provisión del servicio derivado de la resolución de la OREDA y por Título de concesión, y el volumen de solicitudes difiere significativamente alterando el cálculo de tiempo promedio, no es posible realizar una comparación entre ambos conforme a lo indicado en el acuerdo P/IFT/150617/340.

ICD Grupo Externo: Abril = 599 Mayo = 616 Junio = 681
 ICD Grupo Interno: Abril = 4,544 Mayo = 3,852 Junio = 4,393

Periodo	Valor Z	Rango Min	Rango Max
Abril	-44.15	-1.96	1.96
Mayo	-34.96	-1.96	1.96
Junio	-42.34	-1.96	1.96

TIEMPO PROMEDIO PARA LA INSTALACIÓN DEL SERVICIO DE REVENTA PARA USUARIO NUEVO (LÍNEA, PAQUETE, INTERNET), CON ACOMETIDA



NOTA: Debido a que no se cuenta con la frecuencia suficiente de observaciones conforme a lo indicado en el acuerdo P/IFT/150617/340, no se grafican los valores de la prueba Z.

ICD Grupo Externo:
ICD Grupo Interno:

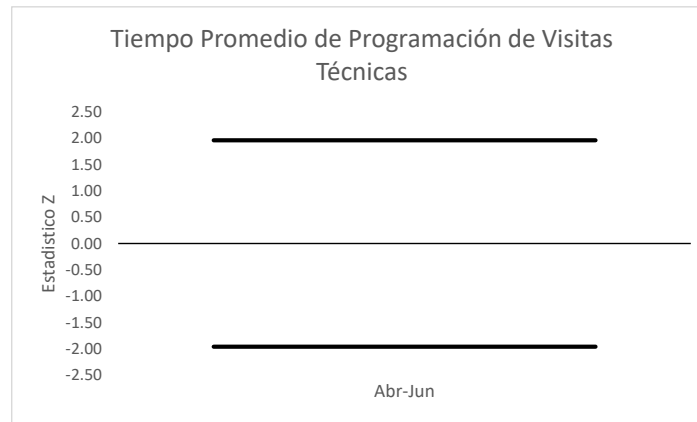
Abril = -
Abril = -

Mayo = -
Mayo = -

Junio = -
Junio = -

Periodo	Valor Z	Rango Min	Rango Max
Abril	-	-1.96	1.96
Mayo	-	-1.96	1.96
Junio	-	-1.96	1.96

TIEMPO PROMEDIO DE PROGRAMACIÓN DE VISITAS TÉCNICAS



NOTA: Debido a que no se cuenta con la frecuencia suficiente de observaciones conforme a lo indicado en el acuerdo P/IFT/150617/340, no se grafican ni calculan los valores de la prueba Z.

ICD Grupo Externo: Del 01-Abril-2022 al 30-Junio-2022 = -

ICD Grupo Interno: Del 01-Abril-2022 al 30-Junio-2022 = -

Periodo	Valor Z	Rango Min	Rango Max
Del 01-Abril-2022 al 30-Junio-2022	-	-1.96	1.96