

Respaldo de Información – Aplicación Móvil

Manual de Uso Aplicación Móvil Respaldo de Información

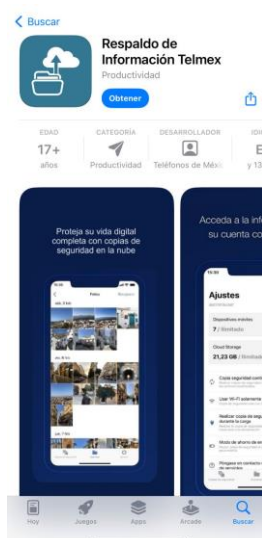
Protección de dispositivos móviles

La aplicación de Respaldo de Información le permite realizar una copia de seguridad de los datos de un dispositivo móvil en el Almacenamiento en la nube para que pueda recuperarlos en caso de pérdida o daños. Tenga en cuenta que el uso del almacenamiento en la nube requiere una cuenta y una suscripción a la nube.

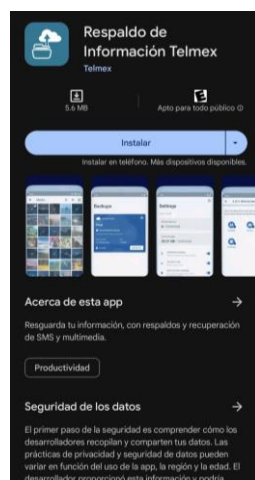
Dispositivos móviles compatibles

Puede instalar la aplicación de Cyber Protect en cualquier dispositivo móvil que ejecute uno de los siguientes sistemas operativos:

De iOS 14 a iOS 16 (iPhone, iPod y iPad)



De Android 9 a Android 13



Respaldo de Información – Aplicación Móvil

De qué puede realizar una copia de seguridad

- Contactos (nombre, número de teléfono y correo electrónico)
- Fotografías (se conservará el tamaño y formato original de las fotografías)
- Vídeos
- Calendarios
- Recordatorios (solo en dispositivos iOS)

Qué necesita saber

- Puede realizar una copia de seguridad de los datos solo en el almacenamiento en la cloud.
- Cuando abra la aplicación, verá el resumen de los cambios en los datos y podrá iniciar manualmente una copia de seguridad.
- La funcionalidad **Copia de seguridad continua** se encuentra habilitada de forma predeterminada. Si se habilita esta configuración, la aplicación detectará de forma automática nuevos datos y los cargará a la nube.
- La opción **Usar Wi-Fi** está habilitada de forma predeterminada en la configuración de la aplicación. La aplicación realizará una copia de seguridad de los datos solo cuando se disponga de una conexión Wi-Fi. En el caso de perder la conexión, no se iniciará el proceso de copia de seguridad. Si quiere que la aplicación también pueda usar los datos móviles, desactive esta opción.
- La optimización de batería de su dispositivo podría impedir que la aplicación funcione correctamente. Para ejecutar copias de seguridad en el momento preciso, deberá detener la optimización de batería para la aplicación.
- Existen dos métodos para ahorrar batería:
 - La función **Realizar cop. de seg. durante la carga**, que está deshabilitada de forma predeterminada. Si se activa esta configuración, la aplicación de realizará una copia de seguridad de los datos solo cuando el dispositivo esté conectado a la corriente. En el caso de que el dispositivo se desconecte de la corriente durante un proceso de copia de seguridad continua, se pausará la copia de seguridad.
 - El **modo de ahorro de energía**, que está habilitado de forma predeterminada. Si se activa esta configuración, la aplicación realizará una copia de seguridad de los datos solo cuando el dispositivo tenga un nivel de batería adecuado. Cuando el nivel de batería sea bajo, se pausará la copia de seguridad continua.

Respaldo de Información – Aplicación Móvil

- Puede acceder a los datos de la copia de seguridad desde cualquier dispositivo móvil registrado en su cuenta. Esto le ayudará a transferir los datos desde un dispositivo móvil antiguo a uno nuevo. Los contactos y fotografías de un dispositivo Android pueden recuperarse en un dispositivo iOS y viceversa. También puede descargar una foto, un vídeo o un contacto en cualquier dispositivo mediante la consola de Respaldo de Información.
- Los datos de los que realizó una copia de seguridad desde un dispositivo móvil registrado en su cuenta solo están disponibles en dicha cuenta. Nadie más puede ver o recuperar sus datos.
- En la aplicación solo puede recuperar la versión más reciente de los datos. Si necesita recuperar datos de una versión de copia de seguridad específica, use la consola de Respaldo de Información en una tableta o un ordenador.
- No se aplican las reglas de retención a las copias de seguridad de dispositivos móviles.
- Solo para dispositivos Android: si hay una tarjeta SD presente durante la copia de seguridad, también se realizará una copia de seguridad de los datos almacenados en dicha tarjeta. Los datos se recuperarán en la carpeta **Recuperado por la copia de seguridad** de una tarjeta SD si está presente durante la recuperación. En caso contrario, la aplicación le solicitará que indique otra ubicación en la que recuperar los datos.

Dónde obtener la aplicación

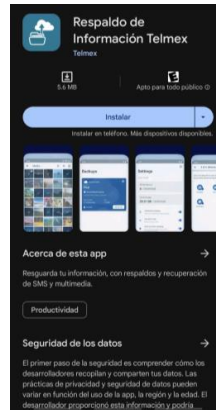
Según el tipo de dispositivo móvil que tenga:

APP STORE



Respaldo de Información – Aplicación Móvil

Google Play



Cómo empezar a realizar copias de seguridad de los datos

1. Abra la aplicación.
2. Inicie sesión con los datos de su cuenta.
3. Toque **Configurar** para crear su copia de seguridad. Tenga en cuenta que este botón solo se mostrará si no tiene ninguna copia de seguridad en el dispositivo móvil.
4. Seleccione las categorías de datos de las que desea realizar la copia de seguridad. De manera predeterminada, se seleccionan todas las categorías.
5. Paso opcional: habilite **Cifrar copia de seguridad** para proteger su copia de seguridad con cifrado. En ese caso, también deberá hacer lo siguiente:

- Escriba una contraseña de cifrado en dos campos distintos.

Nota: Es importante que recuerde la contraseña, puesto que, si se le olvida, no podrá restaurarla ni cambiarla.

- Pulse **Cifrar**.
6. Pulse **Crear copia de seguridad**.
 7. Permita a la aplicación acceder a sus datos personales. Si deniega el acceso a algunas categorías de datos, estas no se incluirán en la copia de seguridad.

La copia de seguridad comienza.

Respaldo de Información – Aplicación Móvil

Cómo recuperar los datos en un dispositivo móvil

1. Abra la aplicación Respaldo de Información.
2. Pulse **Examinar**.
3. Pulse el nombre del dispositivo.
4. Realice uno de los siguientes procedimientos:
 - a. Para recuperar todos los datos incluidos en la copia de seguridad, pulse **Recuperar todos**. No es necesario realizar más acciones.
 - b. Para recuperar una o más categorías de datos, pulse **Seleccionar** y después seleccione las casillas de verificación de las categorías elegidas. Pulse **Recuperar**. No es necesario realizar más acciones.
 - c. Para recuperar uno o más elementos que pertenecen a la misma categoría de datos, pulse la categoría de datos concreta. Continúe a los pasos siguientes.
5. Realice uno de los siguientes procedimientos:
 - a. Para recuperar un único elemento, púselo.
 - b. Para recuperar varios elementos, pulse **Seleccionar** y después seleccione las casillas de verificación de los elementos elegidos.
6. Pulse **Recuperar**.

Cómo revisar los datos a través de la consola de Respaldo de Información

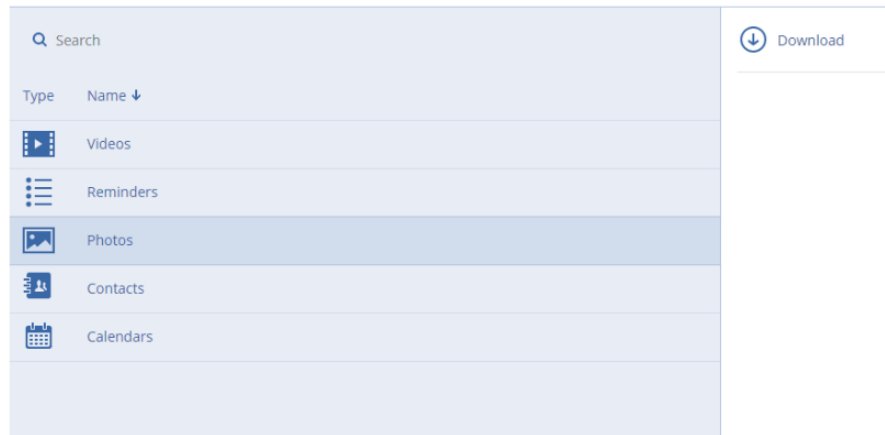
1. En un equipo, abra un explorador y escriba el URL de la consola de Respaldo de Información

<https://respaldodeinformacion.telmx.com/login>

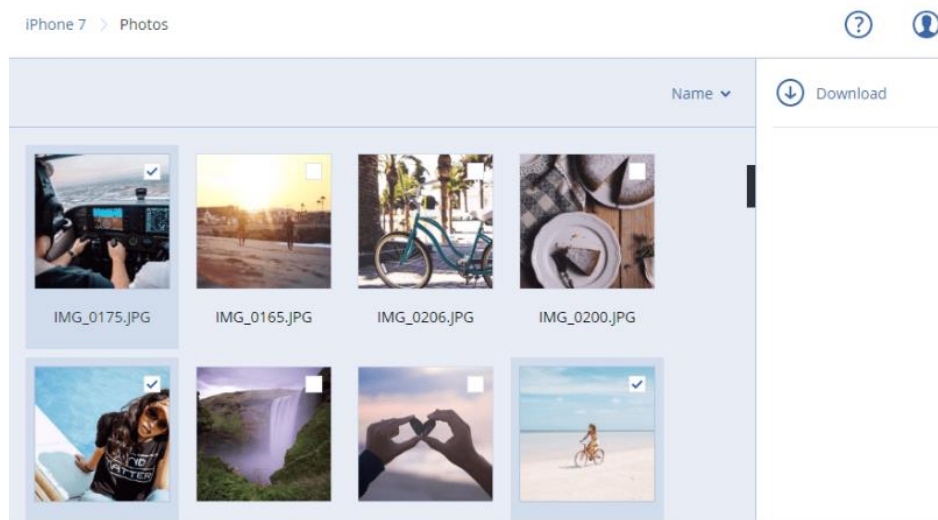
2. Inicie sesión con los datos de su cuenta.
3. En Todos los dispositivos, haga clic en la opción Recupera bajo el nombre de su dispositivo móvil.
4. Realice una de las siguientes operaciones:

Respaldo de Información – Aplicación Móvil

- a. Para descargar las fotografías, los vídeos, los contactos, los calendarios o los recordatorios del dispositivo, seleccione las categorías de datos correspondientes. Haga clic en Descargar.



- b. Para descargar fotografías, vídeos, contactos, calendarios o recordatorios específicos, seleccione el nombre de la categoría de datos correspondiente y, después, marque las casillas de verificación de los elementos en cuestión. Haga clic en **Descargar**.



- c. Para ver una vista preliminar de una fotografía o un contacto, seleccione el nombre de la categoría de datos correspondiente y, después, haga clic en el elemento elegido.